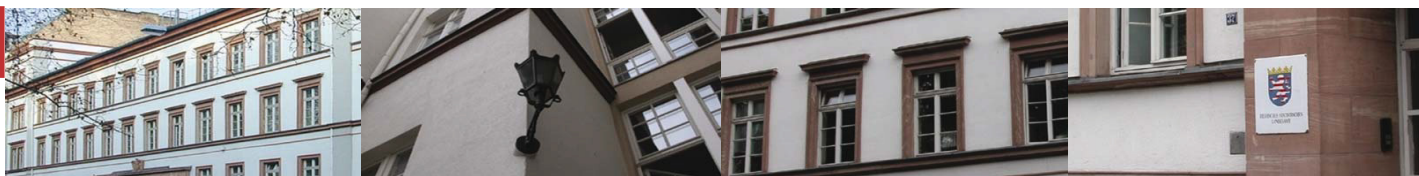




Statistische Berichte



Kennziffer: B II 7 - j/17

2., korrigierte Auflage, März 2019

Berufsqualifikationsfeststellungsverfahren in Hessen 2017

Ergebnisse der Anerkennungsgesetze
Stand 31. Dezember 2017

Hessisches Statistisches Landesamt, Wiesbaden

2., korrigierte Auflage, März 2019

Aktualisierung durchgeführt bei den Tabellen 1.1, 1.3, 2.1, 2.3, 3.1, 3.3 und 10.1

Impressum

Dienstgebäude: Rheinstraße 35/37, 65185 Wiesbaden

Briefadresse: 65175 Wiesbaden

Ihre Ansprechpartner für Fragen und Anregungen zu diesem Bericht

Frau Ostermayer	0611 3802-324
Herr Jacobi	0611 3802-352
E-Mail	berufsbildungsstatistik@statistik.hessen.de
Telefax	0611 3802-390
Internet	http://www.statistik.hessen.de

Copyright

© Hessisches Statistisches Landesamt, Wiesbaden, 2019

Vervielfältigung und Verbreitung, auch auszugsweise, mit Quellenangabe gestattet.

Allgemeine Geschäftsbedingungen

Die Allgemeinen Geschäftsbedingungen sind unter

<http://www.statistik.hessen.de> "AGB"

abrufbar.

Zeichenerklärungen

- = genau Null (nichts vorhanden) bzw. keine Veränderung eingetreten
- 0 = Zahlenwert ungleich Null, Betrag jedoch kleiner als die Hälfte von 1 in der letzten besetzten Stelle
- . = Zahlenwert unbekannt oder geheim zu halten
- ... = Zahlenwert lag bei Redaktionsschluss noch nicht vor
- () = Aussagewert eingeschränkt, da der Zahlenwert statistisch unsicher ist
- / = keine Angabe, da Zahlenwert nicht sicher genug
- x = Tabellenfeld gesperrt, weil Aussage nicht sinnvoll
(oder bei Veränderungsraten ist die Ausgangszahl kleiner als 100)
- D = Durchschnitt
- s = geschätzte Zahl
- p = vorläufige Zahl
- r = berichtigte Zahl

Aus Gründen der Übersichtlichkeit sind nur negative Veränderungsraten und Salden mit einem Vorzeichen versehen. Positive Veränderungsraten und Salden sind ohne Vorzeichen. Im Allgemeinen ist ohne Rücksicht auf die Endsumme auf- bzw. abgerundet worden. Das Ergebnis der Summierung der Einzelzahlen kann deshalb geringfügig von der Endsumme abweichen.

Inhalt

	Seite
Vorbermerkungen	2
Graphische Darstellungen	
Anerkennungsverfahren nach BQFG und HBQFG in Hessen insgesamt 2012 bis 2017	5
Anerkennungsverfahren nach BQFG und HBQFG in Hessen 2017 nach Art des Referenzberufes und Geschlecht des Antragstellenden	5
Anerkennungsverfahren nach BQFG und HBQFG in Hessen 2017 nach Ausbildungsstaat der Antragstellenden und Geschlecht	6
Bearbeitungsdauer der Anerkennungsverfahren nach BQFG und HBQFG in Hessen 2017 nach Monaten	6
Tabellen	
1. Anerkennungsverfahren nach BQFG und HBQFG in Hessen 2017 nach Entscheidung vor Rechtsbehelf, Geschlecht und Berufsbereichen	
1.1 Alle Berufe	7
1.2 Reglementierte Berufe	9
1.3 Nicht reglementierte Berufe	11
2. Anerkennungsverfahren nach BQFG in Hessen 2017 nach Entscheidung vor Rechtsbehelf, Geschlecht und Berufsbereichen	
2.1 Alle Berufe	13
2.2 Reglementierte Berufe	15
2.3 Nicht reglementierte Berufe	17
3. Anerkennungsverfahren nach HBQFG in Hessen 2017 nach Entscheidung vor Rechtsbehelf, Geschlecht und Berufsbereichen	
3.1 Alle Berufe	19
3.2 Reglementierte Berufe	21
3.3 Nicht reglementierte Berufe	23
4. Anerkennungsverfahren nach BQFG und HBQFG in Hessen 2017 nach Geschlecht des Antragstellenden, Bearbeitungsstand und Zuständigkeitsbereich	25
5. Anerkennungsverfahren nach BQFG und HBQFG in Hessen 2017 nach zuständigen Stellen	26
6. Anerkennungsverfahren nach BQFG und HBQFG in Hessen 2017 nach Ausbildungsstaat der Antragstellenden, Geschlecht und Berufsbereichen	27
7. Anerkennungsverfahren nach BQFG und HBQFG in Hessen 2017 nach Staatsangehörigkeit der Antragstellenden und Geschlecht	29
8. Anerkennungsverfahren nach BQFG und HBQFG in Hessen 2017 nach Berufshauptgruppen, Bundesland des Wohnorts des Antragstellenden	32
9. Abgeschlossene Anerkennungsverfahren nach BQFG und HBQFG in Hessen mit Anerkennung auf Gleichwertigkeit vor Rechtsbehelf ab 2012, Jahr des erste Bescheides, Berufshauptgruppe und Referenzberuf	
9.1 Reglementierte Berufe	34
9.2 Nicht reglementierte Berufe	38
10. Anerkennungsverfahren nach BQFG und HBQFG in Hessen 2017 nach Verwaltungsbezirken und Entscheidung vor Rechtsbehelf	50

Vorbemerkungen

Mit dem Gesetz zur Verbesserung der Feststellung und Anerkennung im Ausland erworbener Berufsqualifikationen (Anerkennungsgesetz) erhalten Mitbürgerinnen und Mitbürger, die im Ausland einen beruflichen Bildungsabschluss erworben haben und in Deutschland eine Erwerbstätigkeit ausüben oder ausüben wollen, einen gesetzlichen Anspruch auf ein Verfahren zur Prüfung der Gleichwertigkeit ihres ausländischen Berufsabschlusses zu einem deutschen Referenzberufsabschluss. Durch die Neuregelung wird erreicht, dass künftig für Anerkennungssuchende, Arbeitgeber und Betriebe nachvollziehbare und bundesweit möglichst einheitliche Bewertungen zu beruflichen Auslandsqualifikationen zur Verfügung stehen. Das Hessische Anerkennungsgesetz folgt dem Gesetz zur Verbesserung der Feststellung und Anerkennung im Ausland erworbener Berufsqualifikationen des Bundes und eröffnet den gleichen Rechtsanspruch für landesrechtlich geregelte Berufe.

In der vorliegenden Veröffentlichung sind Ergebnisse aus der Statistik zum „Berufsqualifikationsfeststellungsgesetz“ (BQFG) ebenso wie zum „Hessischen Berufsqualifikationsfeststellungsgesetz“ (HBQFG) dargestellt.

Rechtsgrundlagen, Verordnungen

Das Anerkennungsgesetz wurde am 12. Dezember 2011 im Bundesgesetzblatt verkündet (BGBl. I 2011, S. 2515) und trat zum 1. April 2012 in Kraft (Artikel 62 Absatz 1). Diese Übergangsfrist war erforderlich, um den zuständigen Stellen eine Vorlaufzeit für die notwendigen organisatorischen Vorarbeiten in der Verwaltung zu gewähren. Das Hessische Berufsqualifikationsfeststellungsgesetz (HBQFG) trat zum 12. Dezember 2012 durch Verkündung im Gesetz- und Verordnungsblatt für das Land Hessen in Kraft.

Erläuterungen

Die Gesetze umfassen folgende Berufe:

- Nicht reglementierte Berufe: Für die ca. 350 Ausbildungsberufe im dualen System schaffen das BQFG und das HBQFG erstmals einen allgemeinen Anspruch auf Feststellung der Gleichwertigkeit einer im Ausland erworbenen Berufsqualifikation mit dem vergleichbaren deutschen Abschluss. Dies gab es zuvor nur für Spätaussiedler nach dem Bundesvertriebenengesetz.

In nicht reglementierten Berufen ist eine Anerkennung keine zwingende Voraussetzung für die Berufsausübung. In diesen Berufen kann man sich auch direkt auf dem Arbeitsmarkt bewerben und arbeiten. Eine Bewertung des Abschlusses kann aber hilfreich sein, um Arbeitgebern und Unternehmen die ausländische Qualifikation verständlicher zu machen. Außerdem eröffnet ein als gleichwertig anerkannter Abschluss den Zugang zu beruflichen Fortbildungen. Nicht reglementiert sind in Deutschland alle sogenannten Ausbildungsberufe, d. h. die Berufe, die im dualen System ausgebildet werden. Ebenso zählen Berufe, die an entsprechenden Schulen vermittelt werden, zu den nicht reglementierten Berufen. Diese sind u. a.:

Kaufmann im Einzelhandel, Industriemechaniker, Kfz-Mechatroniker, Elektroniker
Justizfachangestellte, Steuerfachangestellte, Medizinische und zahnmedizinische Fachangestellte
Dolmetscher, Kirchenmusiker, Klassischer Tänzer

- Reglementierte Berufe: Hier gibt es für Anerkennungen bereits weitgehende Vorgaben des Europarechts (insb. EU-Berufsanerkennungsrichtlinie 2005/36/EG). Durch das Anerkennungsgesetz werden die im Fachrecht bereits bestehenden Regelungen zur Umsetzung der Richtlinie soweit möglich und erforderlich für Menschen bzw. Qualifikationen aus Ländern außerhalb der EU (Drittstaaten) geöffnet. Sowohl das BQFG als auch das HBQFG sind gegenüber der fachgesetzlichen Regelung nur subsidiär. Den Fachressorts bleibt es damit unbenommen, selbst Anerkennungsregeln zu normieren. Dabei ist die Subsidiarität des HBQFG Einschränkungen unterworfen: Die Regelungen in den Fachgesetzen gehen nur dann dem HBQFG vor, wenn sie ausdrücklich auf dieses Bezug nehmen, es also ganz oder teilweise ausschließen und dadurch dessen Inhalt vollständig oder teilweise durch spezielle Regelungen ersetzen. Enthält ein Fachgesetz Anerkennungsregelungen, ohne dass auf das HBQFG explizit Bezug genommen wird, gehen die Regelungen des HBQFG vor.

Reglementierte Berufe sind berufliche Tätigkeiten, deren Aufnahme oder Ausübung durch Rechts- oder Verwaltungsvorschriften an den Besitz bestimmter Berufsqualifikationen gebunden ist. Eine Art der Ausübung ist die Führung einer Berufsbezeichnung, die durch Rechts- oder Verwaltungsvorschriften auf Personen beschränkt ist, die über bestimmte Berufsqualifikationen verfügen (§ 3 Absatz 5 sowohl BQFG als auch HBQFG). Dabei bezieht sich das BQFG u. a. auf folgende reglementierte Berufe (nicht abschließend):

Ärzte, Zahnärzte, Tierärzte, Psychotherapeuten

Krankenpfleger, Altenpfleger, Hebammen, Physiotherapeuten, MTA, PTA, Diätassistenten, Ergotherapeuten, Logopäden, Orthoptisten, Podologen

Steuerberater, Rechtsanwälte, Beamte, Fahrlehrer, Meister im zulassungspflichtigen Handwerk

Das HBQFG ist u. a. für folgende Berufe maßgebend (nicht abschließend):

Erzieher, Fachärzte, Ingenieur, Lehrer, Beamte des Landes, Dolmetscher, Übersetzer, Rettungssanitäter, Sozialassistenten

WARUM BERUFLICHE ANERKENNUNG?

ANERKENNUNG	
Ist ein MUSS für:	Ist ein KANN für:
Zugang zu reglementierten Berufen (z. B. Arzt, Krankenpfleger)	Ausübung nicht-reglementierter Berufe (Ausbildungsberufe)
Selbstständigkeit im zulassungspflichtigen Handwerk	Gleichwertigkeitsbescheid: Gleiche Rechtsfolgen wie deutscher Abschluss (z. B. Hochschulzugang)
Zulassung zu Fortbildungen und Umschulungen	Teilgleichwertigkeitsbescheid: Transparenzinstrument = bessere Chancen auf dem Arbeitsmarkt
Titelführung (z. B. Ingenieur)	

(Quelle: https://www.anerkennung-in-deutschland.de/html/de/berufliche_anerkennung.php)

Die Erhebung zu BQFG und HBQFG wird auf Grundlage des § 17 beider Gesetze vom Hessischen Statistischen Landesamt durchgeführt. Zu melden sind jährlich für das vorausgegangene Kalenderjahr die Verfahren zur Feststellung der Gleichwertigkeit nach den o. g. Gesetzen. Die Meldung der Daten an das Landesamt erfolgt im ersten Quartal des Folgejahres, dabei wird jedes Verfahren als Einzeldatensatz gemeldet, sodass prinzipiell auch weitere Auswertungen möglich sind.

Glossar

Zuständigkeitsbereich: Der Ausbildungsbereich, in dessen Zuständigkeit der entsprechende Referenzberuf fällt.

Deutsche(r) Referenzberuf/-ausbildung: Jedem Antrag ist ein inländischer Referenzberuf zuzuordnen, für den die Gleichwertigkeit der ausländischen Ausbildung anerkannt werden soll. Auf diesen angegebenen Beruf bezieht sich die Entscheidung über die Gleichwertigkeit. Die BQFG-Statistiken ermöglichen eine Darstellung der Anerkennungsfälle nach Referenzberufen. Hierzu wird eine systematische Gruppierung der Berufe vorgenommen.

Dies geschieht entsprechend der Klassifikation der Berufe 2010 (KldB 2010). Die KldB 2010 systematisiert die Berufe nach Berufsfachlichkeit und Anforderungsniveau. Sie gliedert sich in Berufsbereiche (10), Berufshauptgruppen (37), Berufsgruppen (144), Berufsuntergruppen (700) und in Berufsgattungen (1286). Die oberste Einheit der Systematik bilden die Berufsbereiche, die unterste die Berufsgattungen.

Ausbildungsstaat: Der Staat, in dem der ausländische Berufsabschluss erworben wurde.

Datum der Antragstellung: Ein Antrag wird erst gezählt, wenn die Antragsunterlagen vollständig vorliegen und damit die Frist für das Anerkennungsverfahren läuft.

Datum der Entscheidung: Datum der Bescheidung der zuständigen Stelle über den Antrag auf Gleichwertigkeit. Dies gilt auch für Bescheide, in denen wesentliche Unterschiede festgestellt und in denen Anpassungsmaßnahmen zum Ausgleich festgelegt wurden.

Dauer beschiedener Anerkennungsverfahren: Diese wird in Monaten dargestellt, wobei zur Vereinfachung ein Monat mit 30 Tagen angenommen wird.

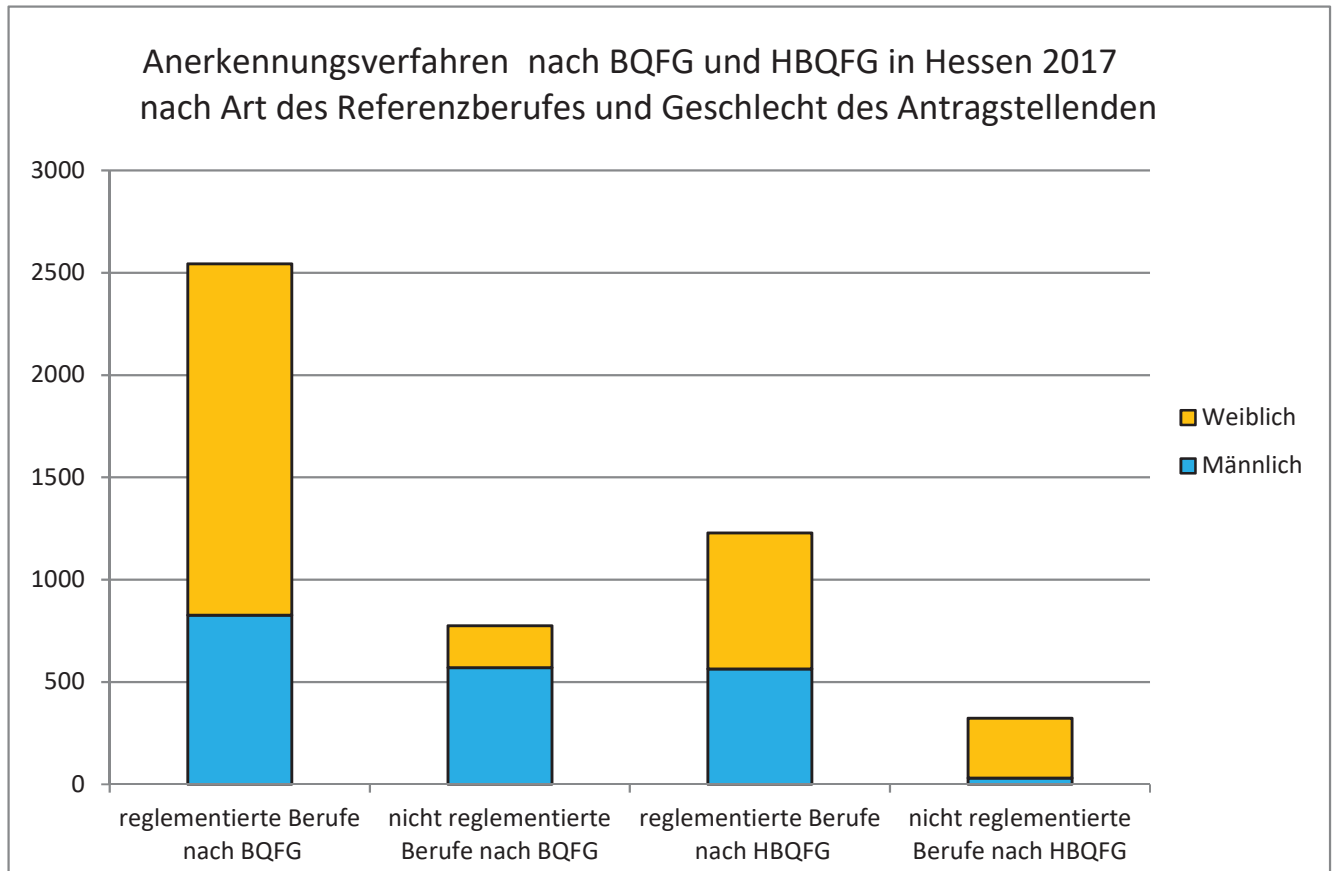
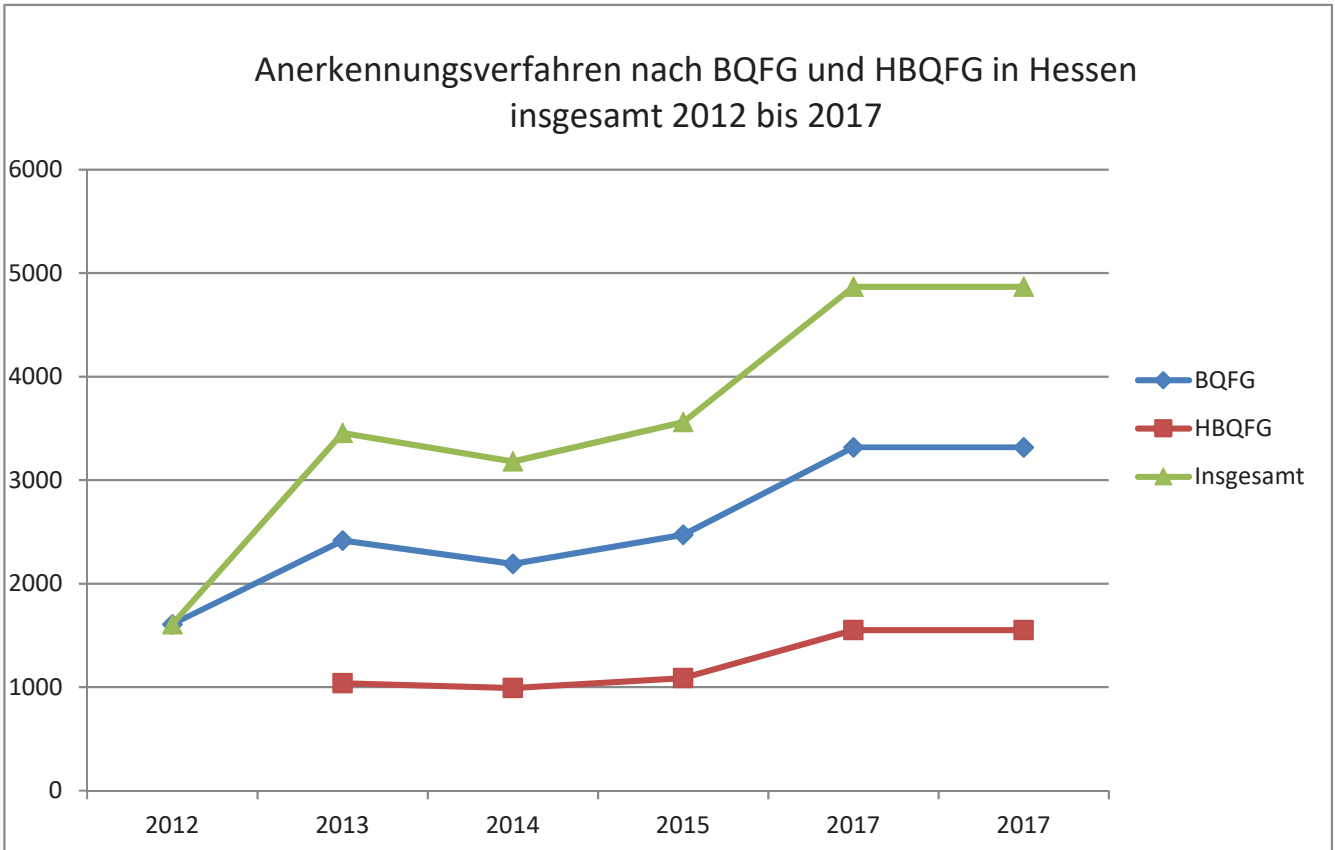
Entscheidung vor Rechtsbehelf: Entscheidendes Kriterium für die Gleichwertigkeitsprüfung ist, ob wesentliche Unterschiede zwischen Auslands- und Inlandsqualifikation vorliegen. Die Gesetze legen fest, wann wesentliche Unterschiede vorliegen und wie diese ggf. durch einschlägige Berufserfahrung oder sonstige Befähigungsnachweise ausgeglichen werden können. Die Entscheidung kann wie folgt ausfallen:

Negativ: Keine volle Gleichwertigkeit der Berufsqualifikation festgestellt. Dies ist der Fall, wenn sich die im Ausland erworbenen Fähigkeiten, Fertigkeiten und Kenntnisse in Bezug auf Inhalt und Dauer erheblich unterscheiden. Relevant sind Ausbildungsdauer und Inhalt der Ausbildung und die Frage, ob die unterschiedlichen Kenntnisse für die Ausübung des Berufes in Deutschland entscheidend sind.

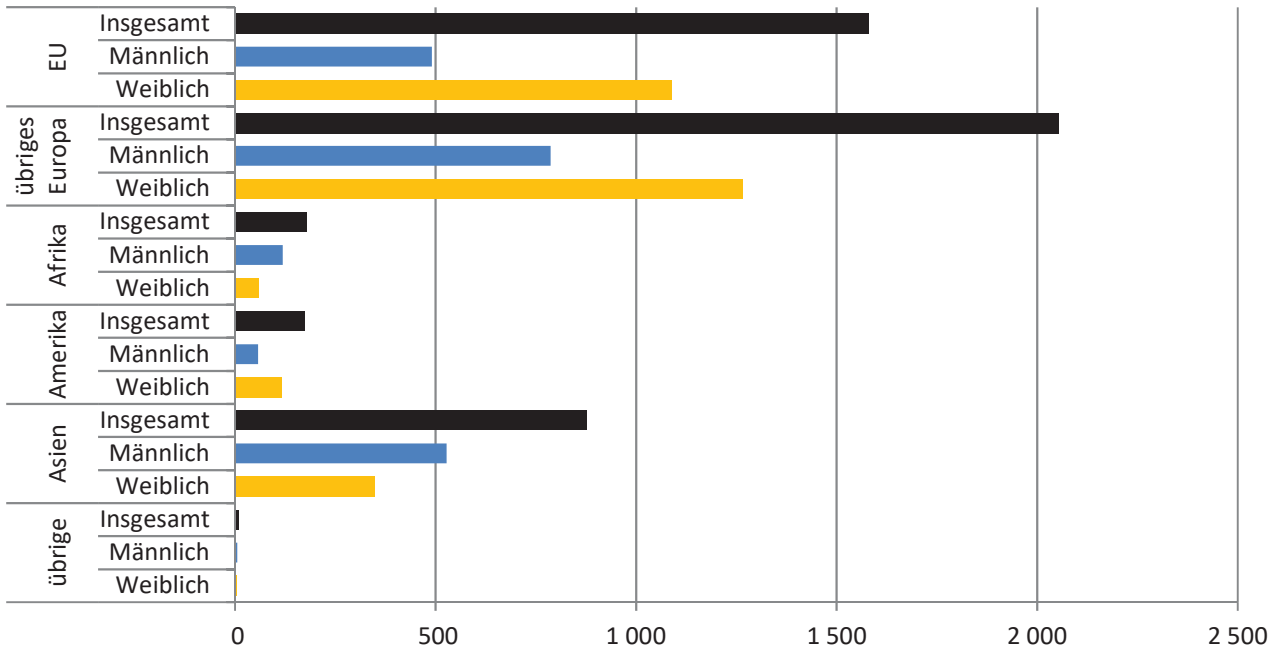
- **Positiver Bescheid** – volle Gleichwertigkeit der Berufsqualifikation festgestellt.
- **Positiver Bescheid – mit „Auflage“ der Ausgleichsmaßnahme:** Gleichwertigkeit der Berufsqualifikation wird anerkannt, wenn die Ausgleichsmaßnahme erfüllt wird. Dieses Merkmal betrifft nur reglementierte Berufe.
- **Positiver Bescheid – partielle Gleichwertigkeit der Berufsqualifikation:** Die partielle Gleichwertigkeit der Berufsqualifikation wurde festgestellt. Dieses Merkmal betrifft nur reglementierte Berufe nach Anlage A (Handwerksordnung) HwO bei beschränkter Eintragung in die Handwerksrolle.
- **Noch keine Entscheidung – Antrag in Bearbeitung:** Bis zum 31. 12. wurde keine Entscheidung getroffen.
- **Sonstige Erledigungsart** – Verfahren wurde ohne Bescheid beendet.

Gegenstand der Entscheidung (bzgl. nicht reglementierte Berufe auf Bundesebene): Nur Meldungen nicht reglementierter Berufe mit negativer Entscheidung vor Rechtsbehelf sind betroffen.

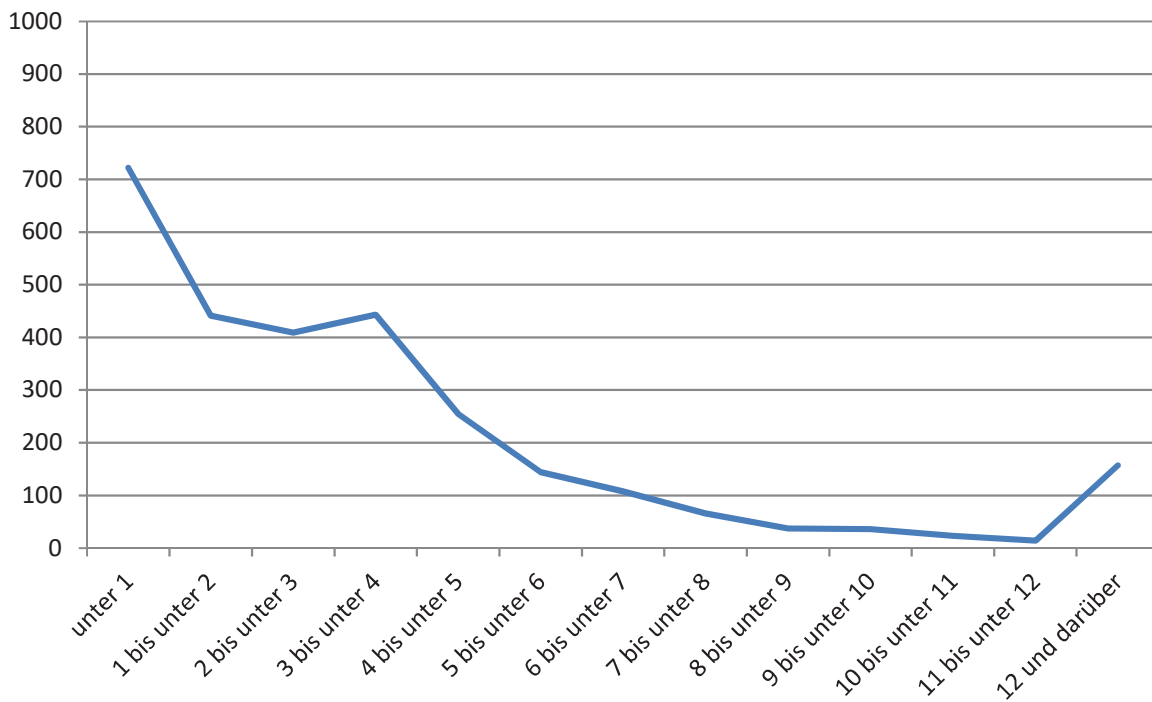
- **Positiver Bescheid – teilweise Gleichwertigkeit der Berufsqualifikation:** Die Prüfung ergibt, dass Teile der Ausbildung gleichwertig sind, in anderen Bereichen jedoch wesentliche Unterschiede bestehen, die auch nicht durch Berufserfahrung oder sonstige Befähigungsnachweise ausgeglichen werden können.



Anerkennungsverfahren nach BQFG und HBQFG in Hessen 2017 nach Ausbildungsstaat der Antragstellenden und Geschlecht



Bearbeitungsdauer der Anerkennungsverfahren nach BQFG und HBQFG in Hessen 2017 nach Monaten¹⁾



1) Dabei entspricht ein Monat 30 Tagen

1. Anerkennungsverfahren nach BQFG und HBQFG in Hessen 2017

1.1 Alle Berufe

Lfd. Nr	Kennung	Berufsbereiche	Ins-gesamt
1	I	Land-, Forst- & Tierwirtschaft & Gartenbau	4
2	II	Rohstoffgewinnung, Produktion & Fertigung	704
3	III	Bau, Architektur, Vermessung & Gebäudetechnik	75
4	IV	Naturwissenschaft, Geografie & Informatik	23
5	V	Verkehr, Logistik, Schutz & Sicherheit	15
6	VI	Kaufmännische Dienstleistungen, Warenhandel, Vertrieb, Hotel & Tourismus	22
7	VII	Unternehmensorganisation, Buchhaltung, Recht & Verwaltung	50
8	VIII	Gesundheit, Soziales, Lehre & Erziehung	1 093
9	VIII	Sprach-, Literatur-, Geistes-, Gesellschafts- & Wirtschaftswissenschaften, Medien, Kunst, Kultur & Gestaltung	3
10		Z u s a m m e n	1 989
11	I	Land-, Forst- & Tierwirtschaft & Gartenbau	5
12	II	Rohstoffgewinnung, Produktion & Fertigung	107
13	III	Bau, Architektur, Vermessung & Gebäudetechnik	31
14	IV	Naturwissenschaft, Geografie & Informatik	11
15	V	Verkehr, Logistik, Schutz & Sicherheit	8
16	VI	Kaufmännische Dienstleistungen, Warenhandel, Vertrieb, Hotel & Tourismus	42
17	VII	Unternehmensorganisation, Buchhaltung, Recht & Verwaltung	89
18	VIII	Gesundheit, Soziales, Lehre & Erziehung	2 580
19	VIII	Sprach-, Literatur-, Geistes-, Gesellschafts- & Wirtschaftswissenschaften, Medien, Kunst, Kultur & Gestaltung	7
20		Z u s a m m e n	2 880
21	I	Land-, Forst- & Tierwirtschaft & Gartenbau	9
22	II	Rohstoffgewinnung, Produktion & Fertigung	811
23	III	Bau, Architektur, Vermessung & Gebäudetechnik	106
24	IV	Naturwissenschaft, Geografie & Informatik	34
25	V	Verkehr, Logistik, Schutz & Sicherheit	23
26	VI	Kaufmännische Dienstleistungen, Warenhandel, Vertrieb, Hotel & Tourismus	64
27	VII	Unternehmensorganisation, Buchhaltung, Recht & Verwaltung	139
28	VIII	Gesundheit, Soziales, Lehre & Erziehung	3 673
29	VIII	Sprach-, Literatur-, Geistes-, Gesellschafts- & Wirtschaftswissenschaften, Medien, Kunst, Kultur & Gestaltung	10
30		I n s g e s a m t	4 869

nach Entscheidung vor Rechtsbehelf, Geschlecht und Berufsbereichen

abgeschlossene Verfahren	Entscheidung vor Rechtsbehelf						sonstige Erledigung - Verfahren ohne Bescheid beendet	noch keine Entscheidung	Lfd. Nr
	positiv - volle Gleichwertigkeit	Auflage einer Ausgleichsmaßnahme	positiv (beschränkter Berufszugang nach HwO)	teilweise Gleichwertigkeit	positiv-partieller Berufszugang	negativ			
Männer									
3	2	—	—	—	—	1	—	1	1
473	348	3	6	62	—	54	19	212	2
67	57	1	2	2	5	—	2	6	3
12	4	—	—	8	—	—	—	11	4
9	7	—	—	2	—	—	—	6	5
14	10	—	—	4	—	—	—	8	6
28	14	2	—	11	—	1	—	22	7
672	272	365	3	7	—	25	38	383	8
2	1	—	—	—	—	1	—	1	9
1 280	715	371	11	96	5	82	59	650	10
Frauen									
5	1	—	—	2	—	2	—	—	11
69	41	—	—	17	—	11	3	35	12
31	24	—	—	1	5	1	—	—	13
7	3	—	—	4	—	—	2	2	14
6	2	—	—	4	—	—	—	2	15
27	19	—	—	8	—	—	1	14	16
59	27	5	—	22	—	5	—	30	17
1 343	573	710	2	6	—	52	80	1 157	18
6	3	—	—	—	1	2	—	1	19
1 553	693	715	2	64	6	73	86	1 241	20
Insgesamt									
8	3	—	—	2	—	3	—	1	21
542	389	3	6	79	—	65	22	247	22
98	81	1	2	3	10	1	2	6	23
19	7	—	—	12	—	—	2	13	24
15	9	—	—	6	—	—	—	8	25
41	29	—	—	12	—	—	1	22	26
87	41	7	—	33	—	6	—	52	27
2 015	845	1 075	5	13	—	77	118	1 540	28
8	4	—	—	—	1	3	—	2	29
2 833	1 408	1 086	13	160	11	155	145	1 891	30

1. Anerkennungsverfahren nach BQFG und HBQFG in Hessen 2017

1.2 Reglementierte Berufe

Lfd. Nr	Kennung	Berufsbereiche	Ins-gesamt
1	I	Land-, Forst- & Tierwirtschaft & Gartenbau	1
2	II	Rohstoffgewinnung, Produktion & Fertigung	300
3	III	Bau, Architektur, Vermessung & Gebäudetechnik	36
4	IV	Naturwissenschaft, Geografie & Informatik	—
5	V	Verkehr, Logistik, Schutz & Sicherheit	—
6	VI	Kaufmännische Dienstleistungen, Warenhandel, Vertrieb, Hotel & Tourismus	—
7	VII	Unternehmensorganisation, Buchhaltung, Recht & Verwaltung	3
8	VIII	Gesundheit, Soziales, Lehre & Erziehung	1 048
9	VIII	Sprach-, Literatur-, Geistes-, Gesellschafts- & Wirtschaftswissenschaften, Medien, Kunst, Kultur & Gestaltung	1
10		Z u s a m m e n	1 389
11	I	Land-, Forst- & Tierwirtschaft & Gartenbau	2
12	II	Rohstoffgewinnung, Produktion & Fertigung	69
13	III	Bau, Architektur, Vermessung & Gebäudetechnik	28
14	IV	Naturwissenschaft, Geografie & Informatik	—
15	V	Verkehr, Logistik, Schutz & Sicherheit	1
16	VI	Kaufmännische Dienstleistungen, Warenhandel, Vertrieb, Hotel & Tourismus	—
17	VII	Unternehmensorganisation, Buchhaltung, Recht & Verwaltung	5
18	VIII	Gesundheit, Soziales, Lehre & Erziehung	2 274
19	VIII	Sprach-, Literatur-, Geistes-, Gesellschafts- & Wirtschaftswissenschaften, Medien, Kunst, Kultur & Gestaltung	5
20		Z u s a m m e n	2 384
21	I	Land-, Forst- & Tierwirtschaft & Gartenbau	3
22	II	Rohstoffgewinnung, Produktion & Fertigung	369
23	III	Bau, Architektur, Vermessung & Gebäudetechnik	64
24	IV	Naturwissenschaft, Geografie & Informatik	—
25	V	Verkehr, Logistik, Schutz & Sicherheit	1
26	VI	Kaufmännische Dienstleistungen, Warenhandel, Vertrieb, Hotel & Tourismus	—
27	VII	Unternehmensorganisation, Buchhaltung, Recht & Verwaltung	8
28	VIII	Gesundheit, Soziales, Lehre & Erziehung	3 322
29	VIII	Sprach-, Literatur-, Geistes-, Gesellschafts- & Wirtschaftswissenschaften, Medien, Kunst, Kultur & Gestaltung	6
30		I n s g e s a m t	3 773

nach Entscheidung vor Rechtsbehelf, Geschlecht und Berufsbereichen

abgeschlossene Verfahren	Entscheidung vor Rechtsbehelf					sonstige Erledigung - Verfahren ohne Bescheid beendet	noch keine Entscheidung	Lfd. Nr
	positiv - volle Gleichwertigkeit	Auflage einer Ausgleichsmaßnahme	positiv (beschränkter Berufszugang nach HwO)	positiv-partieller Berufszugang	negativ			
Männer								
1	1	—	—	—	—	—	—	1
183	129	3	6	—	45	8	109	2
36	28	1	2	5	—	—	—	3
—	—	—	—	—	—	—	—	4
—	—	—	—	—	—	—	—	5
—	—	—	—	—	—	—	—	6
3	1	2	—	—	—	—	—	7
649	260	365	3	—	21	34	365	8
1	—	—	—	—	1	—	—	9
873	419	371	11	5	67	42	474	10
Frauen								
2	1	—	—	—	1	—	—	11
40	29	—	—	—	11	3	26	12
28	22	—	—	5	1	—	—	13
—	—	—	—	—	—	—	—	14
—	—	—	—	—	—	—	1	15
—	—	—	—	—	—	—	—	16
5	—	5	—	—	—	—	—	17
1 276	519	710	2	—	45	54	944	18
5	2	—	—	1	2	—	—	19
1 356	573	715	2	6	60	57	971	20
Insgesamt								
3	2	—	—	—	1	—	—	21
223	158	3	6	—	56	11	135	22
64	50	1	2	10	1	—	—	23
—	—	—	—	—	—	—	—	24
—	—	—	—	—	—	—	1	25
—	—	—	—	—	—	—	—	26
8	1	7	—	—	—	—	—	27
1 925	779	1 075	5	—	66	88	1 309	28
6	2	—	—	1	3	—	—	29
2 229	992	1 086	13	11	127	99	1 445	30

1. Anerkennungsverfahren nach BQFG und HBQFG in Hessen 2017

1.3 Nicht reglementierte Berufe

Lfd. Nr	Kennung	Berufsbereiche	Ins-gesamt
1	I	Land-, Forst- & Tierwirtschaft & Gartenbau	3
2	II	Rohstoffgewinnung, Produktion & Fertigung	404
3	III	Bau, Architektur, Vermessung & Gebäudetechnik	39
4	IV	Naturwissenschaft, Geografie & Informatik	23
5	V	Verkehr, Logistik, Schutz & Sicherheit	15
6	VI	Kaufmännische Dienstleistungen, Warenhandel, Vertrieb, Hotel & Tourismus	22
7	VII	Unternehmensorganisation, Buchhaltung, Recht & Verwaltung	47
8	VIII	Gesundheit, Soziales, Lehre & Erziehung	45
9	VIII	Sprach-, Literatur-, Geistes-, Gesellschafts- & Wirtschaftswissenschaften, Medien, Kunst, Kultur & Gestaltung	2
10		Z u s a m m e n	600
11	I	Land-, Forst- & Tierwirtschaft & Gartenbau	3
12	II	Rohstoffgewinnung, Produktion & Fertigung	38
13	III	Bau, Architektur, Vermessung & Gebäudetechnik	3
14	IV	Naturwissenschaft, Geografie & Informatik	11
15	V	Verkehr, Logistik, Schutz & Sicherheit	7
16	VI	Kaufmännische Dienstleistungen, Warenhandel, Vertrieb, Hotel & Tourismus	42
17	VII	Unternehmensorganisation, Buchhaltung, Recht & Verwaltung	84
18	VIII	Gesundheit, Soziales, Lehre & Erziehung	306
19	VIII	Sprach-, Literatur-, Geistes-, Gesellschafts- & Wirtschaftswissenschaften, Medien, Kunst, Kultur & Gestaltung	2
20		Z u s a m m e n	496
21	I	Land-, Forst- & Tierwirtschaft & Gartenbau	6
22	II	Rohstoffgewinnung, Produktion & Fertigung	442
23	III	Bau, Architektur, Vermessung & Gebäudetechnik	42
24	IV	Naturwissenschaft, Geografie & Informatik	34
25	V	Verkehr, Logistik, Schutz & Sicherheit	22
26	VI	Kaufmännische Dienstleistungen, Warenhandel, Vertrieb, Hotel & Tourismus	64
27	VII	Unternehmensorganisation, Buchhaltung, Recht & Verwaltung	131
28	VIII	Gesundheit, Soziales, Lehre & Erziehung	351
29	VIII	Sprach-, Literatur-, Geistes-, Gesellschafts- & Wirtschaftswissenschaften, Medien, Kunst, Kultur & Gestaltung	4
30		I n s g e s a m t	1 096

nach Entscheidung vor Rechtsbehelf, Geschlecht und Berufsbereichen

abgeschlossene Verfahren	Entscheidung vor Rechtsbehelf			sonstige Erledigung - Verfahren ohne Bescheid beendet	noch keine Entscheidung	Lfd. Nr
	positiv - volle Gleichwertigkeit	teilweise Gleichwertigkeit	negativ			
Männer						
2	1	—	1	—	1	1
290	219	62	9	11	103	2
31	29	2	—	2	6	3
12	4	8	—	—	11	4
9	7	2	—	—	6	5
14	10	4	—	—	8	6
25	13	11	1	—	22	7
23	12	7	4	4	18	8
1	1	—	—	—	1	9
407	296	96	15	17	176	10
Frauen						
3	—	2	1	—	—	11
29	12	17	—	—	9	12
3	2	1	—	—	—	13
7	3	4	—	2	2	14
6	2	4	—	—	1	15
27	19	8	—	1	14	16
54	27	22	5	—	30	17
67	54	6	7	26	213	18
1	1	—	—	—	1	19
197	120	64	13	29	270	20
Insgesamt						
5	1	2	2	—	1	21
319	231	79	9	11	112	22
34	31	3	—	2	6	23
19	7	12	—	2	13	24
15	9	6	—	—	7	25
41	29	12	—	1	22	26
79	40	33	6	—	52	27
90	66	13	11	30	231	28
2	2	—	—	—	2	29
604	416	160	28	46	446	30

2. Anerkennungsverfahren nach BQFG in Hessen 2017

2.1 Alle Berufe

Lfd. Nr	Kennung	Berufsbereiche	Ins- gesamt
1	I	Land-, Forst- & Tierwirtschaft & Gartenbau	1
2	II	Rohstoffgewinnung, Produktion & Fertigung	417
3	III	Bau, Architektur, Vermessung & Gebäudetechnik	43
4	IV	Naturwissenschaft, Geografie & Informatik	23
5	V	Verkehr, Logistik, Schutz & Sicherheit	15
6	VI	Kaufmännische Dienstleistungen, Warenhandel, Vertrieb, Hotel & Tourismus	22
7	VII	Unternehmensorganisation, Buchhaltung, Recht & Verwaltung	48
8	VIII	Gesundheit, Soziales, Lehre & Erziehung	825
9	VIII	Sprach-, Literatur-, Geistes-, Gesellschafts- & Wirtschaftswissenschaften, Medien, Kunst, Kultur & Gestaltung	2
10		Z u s a m m e n	1 396
11	I	Land-, Forst- & Tierwirtschaft & Gartenbau	2
12	II	Rohstoffgewinnung, Produktion & Fertigung	37
13	III	Bau, Architektur, Vermessung & Gebäudetechnik	1
14	IV	Naturwissenschaft, Geografie & Informatik	10
15	V	Verkehr, Logistik, Schutz & Sicherheit	7
16	VI	Kaufmännische Dienstleistungen, Warenhandel, Vertrieb, Hotel & Tourismus	42
17	VII	Unternehmensorganisation, Buchhaltung, Recht & Verwaltung	79
18	VIII	Gesundheit, Soziales, Lehre & Erziehung	1 742
19	VIII	Sprach-, Literatur-, Geistes-, Gesellschafts- & Wirtschaftswissenschaften, Medien, Kunst, Kultur & Gestaltung	2
20		Z u s a m m e n	1 922
21	I	Land-, Forst- & Tierwirtschaft & Gartenbau	3
22	II	Rohstoffgewinnung, Produktion & Fertigung	454
23	III	Bau, Architektur, Vermessung & Gebäudetechnik	44
24	IV	Naturwissenschaft, Geografie & Informatik	33
25	V	Verkehr, Logistik, Schutz & Sicherheit	22
26	VI	Kaufmännische Dienstleistungen, Warenhandel, Vertrieb, Hotel & Tourismus	64
27	VII	Unternehmensorganisation, Buchhaltung, Recht & Verwaltung	127
28	VIII	Gesundheit, Soziales, Lehre & Erziehung	2 567
29	VIII	Sprach-, Literatur-, Geistes-, Gesellschafts- & Wirtschaftswissenschaften, Medien, Kunst, Kultur & Gestaltung	4
30		I n s g e s a m t	3 318

nach Entscheidung vor Rechtsbehelf, Geschlecht und Berufsbereichen

abgeschlossene Verfahren	Entscheidung vor Rechtsbehelf						sonstige Erledigung - Verfahren ohne Bescheid beendet	noch keine Entscheidung	Lfd. Nr
	positiv - volle Gleichwertigkeit	Auflage einer Ausgleichsmaßnahme	positiv (beschränkter Berufszugang nach HwO)	teilweise Gleichwertigkeit	positiv-partieller Berufszugang	negativ			
Männer									
1	1	—	—	—	—	—	—	—	1
300	220	3	6	62	—	9	13	104	2
36	29	1	2	2	2	—	2	5	3
12	4	—	—	8	—	—	—	11	4
9	7	—	—	2	—	—	—	6	5
14	10	—	—	4	—	—	—	8	6
27	14	2	—	11	—	—	—	21	7
517	186	314	3	7	—	7	30	278	8
1	1	—	—	—	—	—	—	1	9
917	472	320	11	96	2	16	45	434	10
Frauen									
2	—	—	—	2	—	—	—	—	11
29	12	—	—	17	—	—	—	8	12
1	—	—	—	1	—	—	—	—	13
7	3	—	—	4	—	—	1	2	14
6	2	—	—	4	—	—	—	1	15
27	19	—	—	8	—	—	1	14	16
50	25	5	—	18	—	2	—	29	17
1 055	471	565	2	6	—	11	43	644	18
1	1	—	—	—	—	—	—	1	19
1 178	533	570	2	60	—	13	45	699	20
Insgesamt									
3	1	—	—	2	—	—	—	—	21
329	232	3	6	79	—	9	13	112	22
37	29	1	2	3	2	—	2	5	23
19	7	—	—	12	—	—	1	13	24
15	9	—	—	6	—	—	—	7	25
41	29	—	—	12	—	—	1	22	26
77	39	7	—	29	—	2	—	50	27
1 572	657	879	5	13	—	18	73	922	28
2	2	—	—	—	—	—	—	2	29
2 095	1 005	890	13	156	2	29	90	1 133	30

2. Anerkennungsverfahren nach BQFG in Hessen 2017

2.2 Reglementierte Berufe

Lfd. Nr	Kennung	Berufsbereiche	Ins-gesamt
1	I	Land-, Forst- & Tierwirtschaft & Gartenbau	—
2	II	Rohstoffgewinnung, Produktion & Fertigung	13
3	III	Bau, Architektur, Vermessung & Gebäudetechnik	6
4	IV	Naturwissenschaft, Geografie & Informatik	—
5	V	Verkehr, Logistik, Schutz & Sicherheit	—
6	VI	Kaufmännische Dienstleistungen, Warenhandel, Vertrieb, Hotel & Tourismus	—
7	VII	Unternehmensorganisation, Buchhaltung, Recht & Verwaltung	3
8	VIII	Gesundheit, Soziales, Lehre & Erziehung	804
9	VIII	Sprach-, Literatur-, Geistes-, Gesellschafts- & Wirtschaftswissenschaften, Medien, Kunst, Kultur & Gestaltung	—
10		Z u s a m m e n	826
11	I	Land-, Forst- & Tierwirtschaft & Gartenbau	—
12	II	Rohstoffgewinnung, Produktion & Fertigung	—
13	III	Bau, Architektur, Vermessung & Gebäudetechnik	—
14	IV	Naturwissenschaft, Geografie & Informatik	—
15	V	Verkehr, Logistik, Schutz & Sicherheit	—
16	VI	Kaufmännische Dienstleistungen, Warenhandel, Vertrieb, Hotel & Tourismus	—
17	VII	Unternehmensorganisation, Buchhaltung, Recht & Verwaltung	5
18	VIII	Gesundheit, Soziales, Lehre & Erziehung	1 713
19	VIII	Sprach-, Literatur-, Geistes-, Gesellschafts- & Wirtschaftswissenschaften, Medien, Kunst, Kultur & Gestaltung	—
20		Z u s a m m e n	1 718
21	I	Land-, Forst- & Tierwirtschaft & Gartenbau	—
22	II	Rohstoffgewinnung, Produktion & Fertigung	13
23	III	Bau, Architektur, Vermessung & Gebäudetechnik	6
24	IV	Naturwissenschaft, Geografie & Informatik	—
25	V	Verkehr, Logistik, Schutz & Sicherheit	—
26	VI	Kaufmännische Dienstleistungen, Warenhandel, Vertrieb, Hotel & Tourismus	—
27	VII	Unternehmensorganisation, Buchhaltung, Recht & Verwaltung	8
28	VIII	Gesundheit, Soziales, Lehre & Erziehung	2 517
29	VIII	Sprach-, Literatur-, Geistes-, Gesellschafts- & Wirtschaftswissenschaften, Medien, Kunst, Kultur & Gestaltung	—
30		I n s g e s a m t	2 544

nach Entscheidung vor Rechtsbehelf, Geschlecht und Berufsbereichen

abgeschlossene Verfahren	Entscheidung vor Rechtsbehelf					sonstige Erledigung - Verfahren ohne Bescheid beendet	noch keine Entscheidung	Lfd. Nr
	positiv - volle Gleichwertigkeit	Auflage einer Ausgleichsmaßnahme	positiv (beschränkter Berufszugang nach HwO)	positiv-partieller Berufszugang	negativ			
Männer								
—	—	—	—	—	—	—	—	1
10	1	3	6	—	—	2	1	2
6	1	1	2	2	—	—	—	3
—	—	—	—	—	—	—	—	4
—	—	—	—	—	—	—	—	5
—	—	—	—	—	—	—	—	6
3	1	2	—	—	—	—	—	7
499	179	314	3	—	3	28	277	8
—	—	—	—	—	—	—	—	9
518	182	320	11	2	3	30	278	10
Frauen								
—	—	—	—	—	—	—	—	11
—	—	—	—	—	—	—	—	12
—	—	—	—	—	—	—	—	13
—	—	—	—	—	—	—	—	14
—	—	—	—	—	—	—	—	15
—	—	—	—	—	—	—	—	16
5	—	5	—	—	—	—	—	17
1 033	460	565	2	—	6	41	639	18
—	—	—	—	—	—	—	—	19
1 038	460	570	2	—	6	41	639	20
Insgesamt								
—	—	—	—	—	—	—	—	21
10	1	3	6	—	—	2	1	22
6	1	1	2	2	—	—	—	23
—	—	—	—	—	—	—	—	24
—	—	—	—	—	—	—	—	25
—	—	—	—	—	—	—	—	26
8	1	7	—	—	—	—	—	27
1 532	639	879	5	—	9	69	916	28
—	—	—	—	—	—	—	—	29
1 556	642	890	13	2	9	71	917	30

2. Anerkennungsverfahren nach BQFG in Hessen 2017

2.3 Nicht reglementierte Berufe

Lfd. Nr	Kennung	Berufsbereiche	Ins-gesamt
1	I	Land-, Forst- & Tierwirtschaft & Gartenbau	1
2	II	Rohstoffgewinnung, Produktion & Fertigung	404
3	III	Bau, Architektur, Vermessung & Gebäudetechnik	37
4	IV	Naturwissenschaft, Geografie & Informatik	23
5	V	Verkehr, Logistik, Schutz & Sicherheit	15
6	VI	Kaufmännische Dienstleistungen, Warenhandel, Vertrieb, Hotel & Tourismus	22
7	VII	Unternehmensorganisation, Buchhaltung, Recht & Verwaltung	45
8	VIII	Gesundheit, Soziales, Lehre & Erziehung	21
9	VIII	Sprach-, Literatur-, Geistes-, Gesellschafts- & Wirtschaftswissenschaften, Medien, Kunst, Kultur & Gestaltung	2
10		Z u s a m m e n	570
11	I	Land-, Forst- & Tierwirtschaft & Gartenbau	2
12	II	Rohstoffgewinnung, Produktion & Fertigung	37
13	III	Bau, Architektur, Vermessung & Gebäudetechnik	1
14	IV	Naturwissenschaft, Geografie & Informatik	10
15	V	Verkehr, Logistik, Schutz & Sicherheit	7
16	VI	Kaufmännische Dienstleistungen, Warenhandel, Vertrieb, Hotel & Tourismus	42
17	VII	Unternehmensorganisation, Buchhaltung, Recht & Verwaltung	74
18	VIII	Gesundheit, Soziales, Lehre & Erziehung	29
19	VIII	Sprach-, Literatur-, Geistes-, Gesellschafts- & Wirtschaftswissenschaften, Medien, Kunst, Kultur & Gestaltung	2
20		Z u s a m m e n	204
21	I	Land-, Forst- & Tierwirtschaft & Gartenbau	3
22	II	Rohstoffgewinnung, Produktion & Fertigung	441
23	III	Bau, Architektur, Vermessung & Gebäudetechnik	38
24	IV	Naturwissenschaft, Geografie & Informatik	33
25	V	Verkehr, Logistik, Schutz & Sicherheit	22
26	VI	Kaufmännische Dienstleistungen, Warenhandel, Vertrieb, Hotel & Tourismus	64
27	VII	Unternehmensorganisation, Buchhaltung, Recht & Verwaltung	119
28	VIII	Gesundheit, Soziales, Lehre & Erziehung	50
29	VIII	Sprach-, Literatur-, Geistes-, Gesellschafts- & Wirtschaftswissenschaften, Medien, Kunst, Kultur & Gestaltung	4
30		I n s g e s a m t	774

nach Entscheidung vor Rechtsbehelf, Geschlecht und Berufsbereichen

abgeschlossene Verfahren	Entscheidung vor Rechtsbehelf			sonstige Erledigung - Verfahren ohne Bescheid beendet	noch keine Entscheidung	Lfd. Nr
	positiv - volle Gleichwertigkeit	teilweise Gleichwertigkeit	negativ			
Männer						
1	1	—	—	—	—	1
290	219	62	9	11	103	2
30	28	2	—	2	5	3
12	4	8	—	—	11	4
9	7	2	—	—	6	5
14	10	4	—	—	8	6
24	13	11	—	—	21	7
18	7	7	4	2	1	8
1	1	—	—	—	1	9
399	290	96	13	15	156	10
Frauen						
2	—	2	—	—	—	11
29	12	17	—	—	8	12
1	—	1	—	—	—	13
7	3	4	—	1	2	14
6	2	4	—	—	1	15
27	19	8	—	1	14	16
45	25	18	2	—	29	17
22	11	6	5	2	5	18
1	1	—	—	—	1	19
140	73	60	7	4	60	20
Insgesamt						
3	1	2	—	—	—	21
319	231	79	9	11	111	22
31	28	3	—	2	5	23
19	7	12	—	1	13	24
15	9	6	—	—	7	25
41	29	12	—	1	22	26
69	38	29	2	—	50	27
40	18	13	9	4	6	28
2	2	—	—	—	2	29
539	363	156	20	19	216	30

3. Anerkennungsverfahren nach HBQFG in Hessen 2017

3.1 Alle Berufe

Lfd. Nr	Kennung	Berufsbereiche	Ins-gesamt
1	I	Land-, Forst- & Tierwirtschaft & Gartenbau	3
2	II	Rohstoffgewinnung, Produktion & Fertigung	287
3	III	Bau, Architektur, Vermessung & Gebäudetechnik	32
4	IV	Naturwissenschaft, Geografie & Informatik	—
5	V	Verkehr, Logistik, Schutz & Sicherheit	—
6	VI	Kaufmännische Dienstleistungen, Warenhandel, Vertrieb, Hotel & Tourismus	—
7	VII	Unternehmensorganisation, Buchhaltung, Recht & Verwaltung	2
8	VIII	Gesundheit, Soziales, Lehre & Erziehung	268
9	VIII	Sprach-, Literatur-, Geistes-, Gesellschafts- & Wirtschaftswissenschaften, Medien, Kunst, Kultur & Gestaltung	1
10		Z u s a m m e n	593
11	I	Land-, Forst- & Tierwirtschaft & Gartenbau	3
12	II	Rohstoffgewinnung, Produktion & Fertigung	70
13	III	Bau, Architektur, Vermessung & Gebäudetechnik	30
14	IV	Naturwissenschaft, Geografie & Informatik	1
15	V	Verkehr, Logistik, Schutz & Sicherheit	1
16	VI	Kaufmännische Dienstleistungen, Warenhandel, Vertrieb, Hotel & Tourismus	—
17	VII	Unternehmensorganisation, Buchhaltung, Recht & Verwaltung	10
18	VIII	Gesundheit, Soziales, Lehre & Erziehung	838
19	VIII	Sprach-, Literatur-, Geistes-, Gesellschafts- & Wirtschaftswissenschaften, Medien, Kunst, Kultur & Gestaltung	5
20		Z u s a m m e n	958
21	I	Land-, Forst- & Tierwirtschaft & Gartenbau	6
22	II	Rohstoffgewinnung, Produktion & Fertigung	357
23	III	Bau, Architektur, Vermessung & Gebäudetechnik	62
24	IV	Naturwissenschaft, Geografie & Informatik	1
25	V	Verkehr, Logistik, Schutz & Sicherheit	1
26	VI	Kaufmännische Dienstleistungen, Warenhandel, Vertrieb, Hotel & Tourismus	—
27	VII	Unternehmensorganisation, Buchhaltung, Recht & Verwaltung	12
28	VIII	Gesundheit, Soziales, Lehre & Erziehung	1 106
29	VIII	Sprach-, Literatur-, Geistes-, Gesellschafts- & Wirtschaftswissenschaften, Medien, Kunst, Kultur & Gestaltung	6
30		I n s g e s a m t	1 551

nach Entscheidung vor Rechtsbehelf, Geschlecht und Berufsbereichen

abgeschlossene Verfahren	Entscheidung vor Rechtsbehelf						sonstige Erledigung - Verfahren ohne Bescheid beendet	noch keine Entscheidung	Lfd. Nr
	positiv - volle Gleichwertigkeit	Auflage einer Ausgleichsmaßnahme	positiv (beschränkter Berufszugang nach HwO)	teilweise Gleichwertigkeit	positiv-partieller Berufszugang	negativ			
Männer									
2	1	—	—	—	—	1	—	1	1
173	128	—	—	—	—	45	6	108	2
31	28	—	—	—	3	—	—	1	3
—	—	—	—	—	—	—	—	—	4
—	—	—	—	—	—	—	—	—	5
—	—	—	—	—	—	—	—	—	6
1	—	—	—	—	—	1	—	1	7
155	86	51	—	—	—	18	8	105	8
1	—	—	—	—	—	1	—	—	9
363	243	51	—	—	3	66	14	216	10
Frauen									
3	1	—	—	—	—	2	—	—	11
40	29	—	—	—	—	11	3	27	12
30	24	—	—	—	5	1	—	—	13
—	—	—	—	—	—	—	1	—	14
—	—	—	—	—	—	—	—	1	15
—	—	—	—	—	—	—	—	—	16
9	2	—	—	4	—	3	—	1	17
288	102	145	—	—	—	41	37	513	18
5	2	—	—	—	1	2	—	—	19
375	160	145	—	4	6	60	41	542	20
Insgesamt									
5	2	—	—	—	—	3	—	1	21
213	157	—	—	—	—	56	9	135	22
61	52	—	—	—	8	1	—	1	23
—	—	—	—	—	—	—	1	—	24
—	—	—	—	—	—	—	—	1	25
—	—	—	—	—	—	—	—	—	26
10	2	—	—	4	—	4	—	2	27
443	188	196	—	—	—	59	45	618	28
6	2	—	—	—	1	3	—	—	29
738	403	196	—	4	9	126	55	758	30

3. Anerkennungsverfahren nach HBQFG in Hessen 2017

3.2 Reglementierte Berufe

Lfd. Nr	Kennung	Berufsbereiche	Ins-gesamt
1	I	Land-, Forst- & Tierwirtschaft & Gartenbau	1
2	II	Rohstoffgewinnung, Produktion & Fertigung	287
3	III	Bau, Architektur, Vermessung & Gebäudetechnik	30
4	IV	Naturwissenschaft, Geografie & Informatik	—
5	V	Verkehr, Logistik, Schutz & Sicherheit	—
6	VI	Kaufmännische Dienstleistungen, Warenhandel, Vertrieb, Hotel & Tourismus	—
7	VII	Unternehmensorganisation, Buchhaltung, Recht & Verwaltung	—
8	VIII	Gesundheit, Soziales, Lehre & Erziehung	244
9	VIII	Sprach-, Literatur-, Geistes-, Gesellschafts- & Wirtschaftswissenschaften, Medien, Kunst, Kultur & Gestaltung	1
10		Z u s a m m e n	563
11	I	Land-, Forst- & Tierwirtschaft & Gartenbau	2
12	II	Rohstoffgewinnung, Produktion & Fertigung	69
13	III	Bau, Architektur, Vermessung & Gebäudetechnik	28
14	IV	Naturwissenschaft, Geografie & Informatik	—
15	V	Verkehr, Logistik, Schutz & Sicherheit	1
16	VI	Kaufmännische Dienstleistungen, Warenhandel, Vertrieb, Hotel & Tourismus	—
17	VII	Unternehmensorganisation, Buchhaltung, Recht & Verwaltung	—
18	VIII	Gesundheit, Soziales, Lehre & Erziehung	561
19	VIII	Sprach-, Literatur-, Geistes-, Gesellschafts- & Wirtschaftswissenschaften, Medien, Kunst, Kultur & Gestaltung	5
20		Z u s a m m e n	666
21	I	Land-, Forst- & Tierwirtschaft & Gartenbau	3
22	II	Rohstoffgewinnung, Produktion & Fertigung	356
23	III	Bau, Architektur, Vermessung & Gebäudetechnik	58
24	IV	Naturwissenschaft, Geografie & Informatik	—
25	V	Verkehr, Logistik, Schutz & Sicherheit	1
26	VI	Kaufmännische Dienstleistungen, Warenhandel, Vertrieb, Hotel & Tourismus	—
27	VII	Unternehmensorganisation, Buchhaltung, Recht & Verwaltung	—
28	VIII	Gesundheit, Soziales, Lehre & Erziehung	805
29	VIII	Sprach-, Literatur-, Geistes-, Gesellschafts- & Wirtschaftswissenschaften, Medien, Kunst, Kultur & Gestaltung	6
30		I n s g e s a m t	1 229

nach Entscheidung vor Rechtsbehelf, Geschlecht und Berufsbereichen

abgeschlossene Verfahren	Entscheidung vor Rechtsbehelf					sonstige Erledigung - Verfahren ohne Bescheid beendet	noch keine Entscheidung	Lfd. Nr
	positiv - volle Gleichwertigkeit	Auflage einer Ausgleichsmaßnahme	positiv (beschränkter Berufszugang nach HwO)	positiv-partieller Berufszugang	negativ			
Männer								
1	1	—	—	—	—	—	—	1
173	128	—	—	—	45	6	108	2
30	27	—	—	3	—	—	—	3
—	—	—	—	—	—	—	—	4
—	—	—	—	—	—	—	—	5
—	—	—	—	—	—	—	—	6
—	—	—	—	—	—	—	—	7
150	81	51	—	—	18	6	88	8
1	—	—	—	—	1	—	—	9
355	237	51	—	3	64	12	196	10
Frauen								
2	1	—	—	—	1	—	—	11
40	29	—	—	—	11	3	26	12
28	22	—	—	5	1	—	—	13
—	—	—	—	—	—	—	—	14
—	—	—	—	—	—	—	1	15
—	—	—	—	—	—	—	—	16
—	—	—	—	—	—	—	—	17
243	59	145	—	—	39	13	305	18
5	2	—	—	1	2	—	—	19
318	113	145	—	6	54	16	332	20
Insgesamt								
3	2	—	—	—	1	—	—	21
213	157	—	—	—	56	9	134	22
58	49	—	—	8	1	—	—	23
—	—	—	—	—	—	—	—	24
—	—	—	—	—	—	—	1	25
—	—	—	—	—	—	—	—	26
—	—	—	—	—	—	—	—	27
393	140	196	—	—	57	19	393	28
6	2	—	—	1	3	—	—	29
673	350	196	—	9	118	28	528	30

3. Anerkennungsverfahren nach HBQFG in Hessen 2017

3.3 Nicht reglementierte Berufe

Lfd. Nr	Kennung	Berufsbereiche	Ins-gesamt
1	I	Land-, Forst- & Tierwirtschaft & Gartenbau	2
2	II	Rohstoffgewinnung, Produktion & Fertigung	—
3	III	Bau, Architektur, Vermessung & Gebäudetechnik	2
4	IV	Naturwissenschaft, Geografie & Informatik	—
5	V	Verkehr, Logistik, Schutz & Sicherheit	—
6	VI	Kaufmännische Dienstleistungen, Warenhandel, Vertrieb, Hotel & Tourismus	—
7	VII	Unternehmensorganisation, Buchhaltung, Recht & Verwaltung	2
8	VIII	Gesundheit, Soziales, Lehre & Erziehung	24
9	VIII	Sprach-, Literatur-, Geistes-, Gesellschafts- & Wirtschaftswissenschaften, Medien, Kunst, Kultur & Gestaltung	—
10		Z u s a m m e n	30
11	I	Land-, Forst- & Tierwirtschaft & Gartenbau	1
12	II	Rohstoffgewinnung, Produktion & Fertigung	1
13	III	Bau, Architektur, Vermessung & Gebäudetechnik	2
14	IV	Naturwissenschaft, Geografie & Informatik	1
15	V	Verkehr, Logistik, Schutz & Sicherheit	—
16	VI	Kaufmännische Dienstleistungen, Warenhandel, Vertrieb, Hotel & Tourismus	—
17	VII	Unternehmensorganisation, Buchhaltung, Recht & Verwaltung	10
18	VIII	Gesundheit, Soziales, Lehre & Erziehung	277
19	VIII	Sprach-, Literatur-, Geistes-, Gesellschafts- & Wirtschaftswissenschaften, Medien, Kunst, Kultur & Gestaltung	—
20		Z u s a m m e n	292
21	I	Land-, Forst- & Tierwirtschaft & Gartenbau	3
22	II	Rohstoffgewinnung, Produktion & Fertigung	1
23	III	Bau, Architektur, Vermessung & Gebäudetechnik	4
24	IV	Naturwissenschaft, Geografie & Informatik	1
25	V	Verkehr, Logistik, Schutz & Sicherheit	—
26	VI	Kaufmännische Dienstleistungen, Warenhandel, Vertrieb, Hotel & Tourismus	—
27	VII	Unternehmensorganisation, Buchhaltung, Recht & Verwaltung	12
28	VIII	Gesundheit, Soziales, Lehre & Erziehung	301
29	VIII	Sprach-, Literatur-, Geistes-, Gesellschafts- & Wirtschaftswissenschaften, Medien, Kunst, Kultur & Gestaltung	—
30		I n s g e s a m t	322

nach Entscheidung vor Rechtsbehelf, Geschlecht und Berufsbereichen

abgeschlossene Verfahren	Entscheidung vor Rechtsbehelf			sonstige Erledigung - Verfahren ohne Bescheid beendet	noch keine Entscheidung	Lfd. Nr
	positiv - volle Gleichwertigkeit	teilweise Gleichwertigkeit	negativ			
Männer						
1	—	—	1	—	1	1
—	—	—	—	—	—	2
1	1	—	—	—	1	3
—	—	—	—	—	—	4
—	—	—	—	—	—	5
—	—	—	—	—	—	6
1	—	—	1	—	1	7
5	5	—	—	2	17	8
—	—	—	—	—	—	9
8	6	—	2	2	20	10
Frauen						
1	—	—	1	—	—	11
—	—	—	—	—	1	12
2	2	—	—	—	—	13
—	—	—	—	1	—	14
—	—	—	—	—	—	15
—	—	—	—	—	—	16
9	2	4	3	—	1	17
45	43	—	2	24	208	18
—	—	—	—	—	—	19
57	47	4	6	25	210	20
Insgesamt						
2	—	—	2	—	1	21
—	—	—	—	—	1	22
3	3	—	—	—	1	23
—	—	—	—	1	—	24
—	—	—	—	—	—	25
—	—	—	—	—	—	26
10	2	4	4	—	2	27
50	48	—	2	26	225	28
—	—	—	—	—	—	29
65	53	4	8	27	230	30

4. Anerkennungsverfahren nach BQFG und HBQFG in Hessen 2017 nach Geschlecht des Antragstellenden, Bearbeitungsstand und Zuständigkeitsbereich

Zuständigkeitsbereich	Ins- gesamt	darunter weiblich	abge- schlossene Verfahren	sonstige Erledigung - Verfahren ohne Bescheid beendet ¹⁾	noch keine Entschei- dung
Berichtsjahr 2017					
Industrie und Handel	512	167	300	6	206
Handwerk	261	19	241	14	6
Landwirtschaft	6	3	5	—	1
Öffentlicher Dienst	3 641	2 567	1 987	115	1 539
Freie Berufe	449	124	300	10	139
I n s g e s a m t	4 869	2 880	2 833	145	1 891
Veränderungsrate 2017 zu 2016 in %					
Industrie und Handel	20,2	– 0,6	4,2	20,0	54,9
Handwerk	– 32,9	– 51,3	– 30,3	27,3	– 81,3
Landwirtschaft	—	– 25,0	25,0	—	– 50,0
Öffentlicher Dienst	9,6	11,8	– 0,2	– 38,2	34,3
Freie Berufe	25,8	1,6	63,9	– 16,7	– 14,2
I n s g e s a m t	8,2	9,5	0,7	– 32,2	28,2
Berichtsjahr 2016					
Industrie und Handel	426	168	288	5	133
Handwerk	389	39	346	11	32
Landwirtschaft	6	4	4	—	2
Öffentlicher Dienst	3 323	2 297	1 991	186	1 146
Freie Berufe	357	122	183	12	162
I n s g e s a m t	4 501	2 630	2 812	214	1 475

1) Das Merkmal wird erst seit dem Berichtsjahr 2016 ausgewertet.

5. Anerkennungsverfahren nach BQFG und HBQFG in Hessen 2017 nach zuständigen Stellen

Zuständige Stellen	Ins- gesamt
Industrie und Handel	
IHK FOSA (Foreign Skills Approval)	512
Z u s a m m e n	512
Handwerk	
Handwerkskammer Rhein-Main	100
Handwerkskammer Kassel	137
Handwerkskammer Wiesbaden	24
Z u s a m m e n	261
Landwirtschaft	
Hessen-Forst Forstamt Weilburg	3
Landesbetrieb Landwirtschaft Hessen	3
Z u s a m m e n	6
Öffentlicher Dienst	
Hessisches Ministerium für Umwelt, Klimaschutz, Landwirtschaft und Verbraucherschutz	—
Hessisches Ministerium für Wissenschaft und Kunst	367
Hessisches Landesprüfungs- und Untersuchungsamt im Gesundheitswesen	550
Amt für Lehrerbildung Darmstadt	—
Staatliches Schulamt für den Landkreis Darmstadt-Dieburg und Stadt Darmstadt	136
Hessische Lehrkräfteakademie Internationale Lehramtsabschlüsse/Anerkennung von Bildungsnachweisen	508
Hessische Lehrkräfteakademie Besondere Staatliche Prüfungen	11
Bundesversicherungsamt Bonn	—
Regierungspräsidium Darmstadt	2 066
Deutsche Rentenversicherung Hessen, Hauptverwaltung Frankfurt am Main	—
Oberlandesgericht Frankfurt am Main	—
Regierungspräsidium Gießen	2
Regierungspräsidium Kassel	—
Hessisches Landesamt für Bodenmanagement und Geoinformation	1
Technische Universität München - Fakultät für Sportwissenschaft	—
Z u s a m m e n	3 641
Freie Berufe	
Landesärztekammer Hessen	3
Landesapothekerkammer Hessen	—
Notarkammer Kassel	—
Patentanwaltskammer München	—
Deutsches Patent- und Markenamt	1
Rechtsanwaltskammer Frankfurt	—
Rechtsanwaltskammer Kassel	—
Steuerberaterkammer Hessen	—
Landestierärztekammer Hessen	4
Landeszahnärztekammer Hessen	11
Wirtschaftsprüferkammer	1
Gemeinsames Prüfungsamt zur Abnahme der Eignungsprüfung für die Zulassung zur Rechtsanwaltschaft	6
Architekten- und Stadtplanerkammer Hessen	67
Ingenieurkammer Hessen	356
Technischer Überwachungsverein Hessen GmbH	—
Z u s a m m e n	449
I n s g e s a m t	4 869

6. Anerkennungsverfahren nach BQFG und HBQFG in Hessen 2017

Lfd. Nr	Kenn-ziffer	Berufsbereiche	Ins-gesamt	EU
1	I	Land-, Forst- & Tierwirtschaft & Gartenbau	4	3
2	II	Rohstoffgewinnung, Produktion & Fertigung	704	179
3	III	Bau, Architektur, Vermessung & Gebäudetechnik	75	22
4	IV	Naturwissenschaft, Geografie & Informatik	23	6
5	V	Verkehr, Logistik, Schutz & Sicherheit	15	2
6	VI	Kaufmännische Dienstleistungen, Warenhandel, Vertrieb, Hotel & Tourismus	22	8
7	VII	Unternehmensorganisation, Buchhaltung, Recht & Verwaltung	50	9
8	VIII	Gesundheit, Soziales, Lehre & Erziehung	1 093	262
9	VIII	Sprach-, Literatur-, Geistes-, Gesellschafts- & Wirtschaftswissenschaften, Medien, Kunst, Kultur & Gestaltung	3	—
10		Z u s a m m e n	1 989	491
1	I	Land-, Forst- & Tierwirtschaft & Gartenbau	5	4
2	II	Rohstoffgewinnung, Produktion & Fertigung	107	41
3	III	Bau, Architektur, Vermessung & Gebäudetechnik	31	6
4	IV	Naturwissenschaft, Geografie & Informatik	11	5
5	V	Verkehr, Logistik, Schutz & Sicherheit	8	2
6	VI	Kaufmännische Dienstleistungen, Warenhandel, Vertrieb, Hotel & Tourismus	42	23
7	VII	Unternehmensorganisation, Buchhaltung, Recht & Verwaltung	89	36
8	VIII	Gesundheit, Soziales, Lehre & Erziehung	2 580	968
9	VIII	Sprach-, Literatur-, Geistes-, Gesellschafts- & Wirtschaftswissenschaften, Medien, Kunst, Kultur & Gestaltung	7	3
10		Z u s a m m e n	2 880	1 088
1	I	Land-, Forst- & Tierwirtschaft & Gartenbau	9	7
2	II	Rohstoffgewinnung, Produktion & Fertigung	811	220
3	III	Bau, Architektur, Vermessung & Gebäudetechnik	106	28
4	IV	Naturwissenschaft, Geografie & Informatik	34	11
5	V	Verkehr, Logistik, Schutz & Sicherheit	23	4
6	VI	Kaufmännische Dienstleistungen, Warenhandel, Vertrieb, Hotel & Tourismus	64	31
7	VII	Unternehmensorganisation, Buchhaltung, Recht & Verwaltung	139	45
8	VIII	Gesundheit, Soziales, Lehre & Erziehung	3 673	1 230
9	VIII	Sprach-, Literatur-, Geistes-, Gesellschafts- & Wirtschaftswissenschaften, Medien, Kunst, Kultur & Gestaltung	10	3
10		Z u s a m m e n	4 869	1 579

nach Ausbildungsstaat der Antragstellenden, Geschlecht und Berufsbereichen

davon aus								Lfd. Nr
übriges Europa	Afrika	Nordamerika	Südamerika	Asien	Austra- lien	Sonstige		
Männer								
—	—	—	1	—	—	—	1	
264	23	1	8	229	—	—	2	
20	6	1	2	24	—	—	3	
8	2	—	—	7	—	—	4	
7	1	1	—	4	—	—	5	
3	4	—	1	6	—	—	6	
7	5	—	1	28	—	—	7	
478	78	14	27	228	5	1	8	
—	—	—	1	2	—	—	9	
787	119	17	41	528	5	1	10	
Frauen								
—	—	—	1	—	—	—	1	
27	5	2	3	29	—	—	2	
7	—	1	2	15	—	—	3	
3	1	—	—	2	—	—	4	
4	1	—	1	—	—	—	5	
15	2	—	—	2	—	—	6	
30	4	2	1	16	—	—	7	
1 177	46	21	82	283	3	—	8	
2	—	—	—	2	—	—	9	
1 265	59	26	90	349	3	—	10	
Insgesamt								
—	—	—	2	—	—	—	1	
291	28	3	11	258	—	—	2	
27	6	2	4	39	—	—	3	
11	3	—	—	9	—	—	4	
11	2	1	1	4	—	—	5	
18	6	—	1	8	—	—	6	
37	9	2	2	44	—	—	7	
1 655	124	35	109	511	8	1	8	
2	—	—	1	4	—	—	9	
2 052	178	43	131	877	8	1	10	

7. Anerkennungsverfahren nach BQFG und HBQFG in Hessen 2017 nach Staatsangehörigkeit der Antragstellenden und Geschlecht

Staatsangehörigkeit	Insgesamt	Männer	Frauen
afghanisch	31	25	6
ägyptisch	47	37	10
albanisch	37	10	27
algerisch	5	3	2
amerikanisch	15	5	10
argentinisch	4	1	3
armenisch	6	1	5
aserbaidshanisch	18	9	9
äthiopisch	12	6	6
australisch	4	4	—
bangladeschisch	1	1	—
belgisch	3	1	2
bolivianisch	1	1	—
bosnisch-herzegowinisch	544	233	311
brasilianisch	61	15	46
britisch	13	7	6
bulgarisch	84	31	53
chilenisch	11	4	7
chinesisch	11	1	10
costa-ricanisch	1	—	1
dänisch	1	—	1
der Vereinigten Arabischen Emirate	1	1	—
deutsch	285	90	195
dominikanisch	4	2	2
ecuadorianisch	3	2	1
eritreisch	9	7	2
estnisch	6	1	5
finnisch	2	—	2
französisch	15	6	9
georgisch	12	2	10
ghanaisch	4	1	3
griechisch	74	23	51
guatemaltekindisch	1	1	—
indisch	37	9	28
indonesisch	4	1	3
irakisch	26	19	7
iranisch	80	43	37
irisch	1	1	—
israelisch	15	11	4
italienisch	95	30	65
ivorisch	1	—	1
japanisch	5	2	3
jemenitisch	2	1	1
jordanisch	20	12	8
kambodschanisch	2	1	1
kamerunisch	2	—	2

7. Anerkennungsverfahren nach BQFG und HBQFG in Hessen 2017 nach Staatsangehörigkeit der Antragstellenden und Geschlecht

Staatsangehörigkeit	Insgesamt	Männer	Frauen
kanadisch	5	1	4
kasachisch	18	6	12
kenianisch	2	1	1
kirgisisch	3	1	2
kolumbianisch	23	5	18
kongolesisch	1	1	—
koreanisch	3	—	3
kosovarisch	29	13	16
kroatisch	260	87	173
kubanisch	1	1	—
kuwaitisch	2	1	1
lettisch	20	5	15
libanesisch	6	4	2
libysch	3	3	—
litauisch	30	9	21
luxemburgisch	2	—	2
malaysisch	1	1	—
maltesisch	3	—	3
marokkanisch	27	21	6
mazedonisch	58	16	42
mexikanisch	7	2	5
moldauisch	17	4	13
montenegrinisch	13	7	6
myanmarisch	1	—	1
nepalesisch	1	—	1
nicaraguanisch	2	1	1
niederländisch	20	5	15
nigerianisch	5	3	2
norwegisch	2	1	1
ohne Angabe	44	34	10
österreichisch	24	7	17
pakistanisch	29	18	11
paraguayisch	1	—	1
peruanisch	4	2	2
philippinisch	77	24	53
polnisch	309	85	224
portugiesisch	20	8	12
ruandisch	1	1	—
rumänisch	291	98	193
russisch	104	28	76
saudi-arabisch	5	4	1
schwedisch	2	1	1
schweizerisch	12	4	8
serbisch	758	281	477
slowakisch	20	5	15
slowenisch	9	3	6

7. Anerkennungsverfahren nach BQFG und HBQFG in Hessen 2017 nach Staatsangehörigkeit der Antragstellenden und Geschlecht

Staatsangehörigkeit	Insgesamt	Männer	Frauen
somalisch	3	3	—
spanisch	147	30	117
sri-lankisch	1	1	—
staatenlos	4	4	—
südafrikanisch	4	—	4
sudanesisch	2	2	—
syrisch	415	329	86
tadschikisch	3	2	1
thailändisch	2	—	2
togoisch	1	—	1
tschechisch	12	2	10
tunesisch	28	18	10
türkisch	90	63	27
ugandisch	1	—	1
ukrainisch	109	24	85
ungarisch	115	35	80
ungeklärt	3	2	1
usbekisch	4	—	4
venezolanisch	6	1	5
von Trinidad und Tobago	1	1	—
weißrussisch	26	9	17
zyprisch	1	—	1
Zusammen	4 869	1 989	2 880

8. Anerkennungsverfahren nach BQFG und HBQFG in Hessen 2017

Lfd. Nr	Kenn-ziffer	Berufshauptgruppe	Ins-gesamt	Baden- Württemberg
1	11	Land-, Tier- & Forstwirtschaftsberufe	5	—
2	12	Gartenbauberufe & Floristik	4	—
3	21	Rohstoffgewinnung & -aufbereitung, Glas- & Keramikerstellung & -verarbeitung	1	—
4	22	Kunststoffherstellung & -verarbeitung, Holzbe- & -verarbeitung	9	—
5	23	Papier- & Druckberufe, technische Mediengestaltung	3	—
6	24	Metallerzeugung & -bearbeitung, Metallbauberufe	41	1
7	25	Maschinen- & Fahrzeugtechnikberufe	54	—
8	26	Mechatronik-, Energie- & Elektroberufe	285	—
9	27	Technische Forschungs-, Entwicklungs-, Konstruktions- & Produktionssteuerungsberufe	385	—
10	28	Textil- & Lederberufe	10	—
11	29	Lebensmittelherstellung & -verarbeitung	23	—
12	31	Bauplanungs-, Architektur- & Vermessungsberufe	69	—
13	32	Hoch- & Tiefbauberufe	13	—
14	33	(Innen-)Ausbauberufe	10	—
15	34	Gebäude- & versorgungstechnische Berufe	14	—
16	41	Mathematik-, Biologie-, Chemie- & Physikberufe	8	—
17	42	Geologie-, Geografie- & Umweltschutzberufe	—	—
18	43	Informatik-, Informations- & Kommunikationstechnologieberufe	26	—
19	51	Verkehrs- & Logistikberufe (außer Fahrzeugführung)	13	—
20	52	Führer/innen von Fahrzeug- & Transportgeräten	8	—
21	53	Schutz-, Sicherheits- & Überwachungsberufe	2	—
22	54	Reinigungsberufe	—	—
23	61	Einkaufs-, Vertriebs- & Handelsberufe	2	—
24	62	Verkaufsberufe	26	—
25	63	Tourismus-, Hotel- & Gaststättenberufe	36	—
26	71	Berufe in Unternehmensführung & -organisation	104	4
27	72	Berufe in Finanzdienstleistungen, Rechnungswesen & Steuerberatung	25	—
28	73	Berufe in Recht & Verwaltung	10	—
29	81	Medizinische Gesundheitsberufe	2 549	41
30	82	Nichtmedizinische Gesundheits-, Körperpflege- & Wellnessberufe, Medizintechnik	125	1
31	83	Erziehung, soziale & hauswirtschaftliche Berufe, Theologie	482	1
32	84	Lehrende & ausbildende Berufe	517	11
33	91	Sprach-, literatur-, geistes-, gesellschafts- & wirtschaftswissenschaftliche Berufe	—	—
34	92	Werbung, Marketing, kaufmännische & redaktionelle Medienberufe	3	—
35	93	Produktdesign & kunsthandwerkliche Berufe, bildende Kunst, Musikinstrumentenbau	6	—
36	94	Darstellende & unterhaltende Berufe	1	—
37		I n s g e s a m t	4 869	59

nach Berufshauptgruppen, Bundesland des Wohnorts des Antragstellenden

davon mit Wohnort in						Lfd. Nr
Bayern	Hessen	Nordrhein-Westfalen	Rheinland-Pfalz	übrige Bundesländer	Ausland	
—	5	—	—	—	—	1
—	4	—	—	—	—	2
—	1	—	—	—	—	3
1	8	—	—	—	—	4
—	3	—	—	—	—	5
—	40	—	—	—	—	6
—	54	—	—	—	—	7
—	285	—	—	—	—	8
1	381	—	3	—	—	9
—	10	—	—	—	—	10
—	23	—	—	—	—	11
—	68	—	—	1	—	12
1	12	—	—	—	—	13
—	10	—	—	—	—	14
—	14	—	—	—	—	15
—	8	—	—	—	—	16
—	—	—	—	—	—	17
—	26	—	—	—	—	18
—	13	—	—	—	—	19
—	8	—	—	—	—	20
—	2	—	—	—	—	21
—	—	—	—	—	—	22
—	2	—	—	—	—	23
—	26	—	—	—	—	24
—	36	—	—	—	—	25
—	99	—	1	—	—	26
—	25	—	—	—	—	27
—	10	—	—	—	—	28
70	2 099	60	105	36	138	29
—	121	—	2	—	1	30
1	399	1	6	2	72	31
11	444	6	15	10	20	32
—	—	—	—	—	—	33
—	3	—	—	—	—	34
1	5	—	—	—	—	35
—	1	—	—	—	—	36
86	4 245	67	132	49	231	37

9. Abgeschlossene Anerkennungsverfahren nach BQFG und HBQFG in Hessen mit Anerkennung auf

9.1 Reglementierte Berufe

Lfd. Nr	Kenn- ziffer	Berufshauptgruppe — Referenzberuf
1		12 Gartenbauberufe & Floristik
2	12144	Landschaftsarchitekt/in
3		22 Kunststoffherstellung & -verarbeitung, Holzbe- & -verarbeitung
4	22393	Tischlermeister/in
5		24 Metallerzeugung & -bearbeitung, Metallbauberufe
6	24493	Metallbauermeister/in
7		25 Maschinen- & Fahrzeugtechnikberufe
8	25293	Karosserie- und Fahrzeugbauermeister/in
9	25293	Kraftfahrzeugtechnikermeister/in
10		26 Mechatronik-, Energie- & Elektroberufe
11	26393	Elektrotechnikermeister/in
12	26393	Informationstechnikermeister/in
13		27 Technische Forschungs-, Entwicklungs-, Konstruktions- & Produktionssteuerungsberufe
14	27103	Ingenieur/in
15		31 Bauplanungs-, Architektur- & Vermessungsberufe
16	31114	Architekt/in
17	31124	Stadtplaner/in
18		32 Hoch- & Tiefbauberufe
19	32193	Dachdeckermeister/in
20	32193	Maurer- und Betonbauermeister/in
21		33 (Innen-)Ausbauberufe
22	33293	Maler- und Lackierermeister/in
23		34 Gebäude- & versorgungstechnische Berufe
24	34293	Installateur- und Heizungsbauermeister/in
25		53 Schutz-, Sicherheits- & Überwachungsberufe
26	53322	Gesundheitsaufseher/in
27		72 Berufe in Finanzdienstleistungen, Rechnungswesen & Steuerberatung
28	72244	Wirtschaftsprüfer/in
29		73 Berufe in Recht & Verwaltung
30	73134	Patentanwalt/Patentanwältin
31	73134	Rechtsanwalt/-anwältin
32		81 Medizinische Gesundheitsberufe
33	81122	Podologe/Podologin
34	81132	Orthoptist/in
35	81212	Medizinisch-technische(r) Laboratoriumsassistent/in
36	81232	Medizinisch-technische(r) Radiologieassistent/in
37	81301	Gesundheits- und Krankenpflegehelfer/in
38	81302	Gesundheits- und Kinderkrankenpfleger/in
39	81302	Gesundheits- und Krankenpfleger/in
40	81313	Fachgesundheits- und Krankenpfleger/in für Intensivpflege und Anästhesie
41	81313	Fachgesundheits- und Krankenpfleger/in für den Operationsdienst
42	81313	Fachgesundheits- und Krankenpfleger/in für operative Funktionsbereiche
43	81313	Fachgesundheits- und Krankenpfleger/in für psychiatrische Pflege
44	81342	Rettungsassistent/in
45	81342	Rettungssanitäter/in
46	81353	Hebamme/Entbindungspfleger
47	81394	Pflegedienstleiter/in (Staatlich gepr.)
48	81404	Arzt/Ärztin (Erteilung der Approbation)
49	81474	Zahnarzt/Zahnärztin (Erteilung der Approbation)

Gleichwertigkeit¹⁾ vor Rechtsbehelf ab 2012, Jahr des erste Bescheides, Berufshauptgruppe und Referenzberuf

Insgesamt	Entscheidung im Jahr						Lfd. Nr
	2017	2016	2015	2014	2013	2012	
7	2	1	—	3	1	—	1
7	2	1	—	3	1	—	2
1	—	—	—	1	—	—	3
1	—	—	—	1	—	—	4
5	—	1	—	1	3	—	5
5	—	1	—	1	3	—	6
27	6	6	2	2	4	7	7
4	2	1	—	1	—	—	8
23	4	5	2	1	4	7	9
15	4	5	1	—	—	5	10
14	4	4	1	—	—	5	11
1	—	1	—	—	—	—	12
395	157	117	68	35	18	—	13
395	157	117	68	35	18	—	14
198	57	50	35	32	24	—	15
197	57	50	35	31	24	—	16
1	—	—	—	1	—	—	17
6	3	—	1	1	—	1	18
1	1	—	—	—	—	—	19
5	2	—	1	1	—	1	20
10	1	6	1	1	—	1	21
10	1	6	1	1	—	1	22
8	2	4	1	1	—	—	23
8	2	4	1	1	—	—	24
2	—	2	—	—	—	—	25
2	—	2	—	—	—	—	26
2	1	—	—	—	1	—	27
2	1	—	—	—	1	—	28
22	7	1	6	2	2	4	29
3	1	—	1	—	1	—	30
19	6	1	5	2	1	4	31
7 984	1 537	1 253	1 290	1 099	1 719	1 086	32
3	—	—	1	1	—	1	33
1	—	1	—	—	—	—	34
17	6	1	1	4	1	4	35
17	2	3	3	2	5	2	36
152	21	24	46	31	30	—	37
109	48	20	30	5	3	3	38
4 029	838	720	703	667	723	378	39
14	5	1	3	3	2	—	40
11	4	1	3	2	1	—	41
1	—	—	—	1	—	—	42
1	—	1	—	—	—	—	43
17	—	—	—	—	5	12	44
1	1	—	—	—	—	—	45
139	48	37	20	12	13	9	46
2	—	2	—	—	—	—	47
2 671	363	306	320	301	813	568	48
236	74	53	50	18	—	41	49

9. Abgeschlossene Anerkennungsverfahren nach BQFG und HBQFG in Hessen mit Anerkennung auf

9.1 Reglementierte Berufe

Lfd. Nr	Kenn- ziffer	Berufshauptgruppe — Referenzberuf
50	81712	Masseur/in und medizinische(r) Bademeister/in
51	81713	Physiotherapeut/in
52	81723	Ergotherapeut/in
53	81733	Logopäde/Logopädin
54	81762	Diätassistent/in
55	81804	Apotheker/in (Erteilung der Approbation)
56	81822	Pharmazeutisch-technische(r) Assistent/in
57	81833	Pharmazeutisch-technische(r) Assistent/in
58		82 Nichtmedizinische Gesundheits-, Körperpflege- & Wellnessberufe, Medizintechnik
59	82101	Altenpflegehelfer/in (in Hamburg: Gesundheits- und Pflegeassistent/in)
60	82102	Altenpfleger/in
61	82393	Friseurmeister/in
62	82593	Zahntechnikermeister/in
63		83 Erziehung, soziale & hauswirtschaftliche Berufe, Theologie
64	83112	Erzieher/in
65	83112	Kinderpfleger/in (Staatlich anerkannt)
66	83124	Sozialpädagoge/Sozialpädagogin, Sozialarbeiter/in
67	83132	Heilerziehungspfleger/in
68	83134	Heilpädagoge/Heilpädagogin (nicht in Bremen)
69	83142	Sozialassistent/in (Staatlich gepr.)
70		84 Lehrende & ausbildende Berufe
71	84124	Lehrer/in
72	84304	Lehrkraft für besondere Aufgaben an Universitäten
73	84513	Fahrlehrer/in
74		91 Sprach-, literatur-, geistes-, gesellschafts- & wirtschaftswissenschaftliche Berufe
75	91334	Kindheitspädagoge/Kindheitspädagogin (Staatlich gepr.)
76		93 Produktdesign & kunsthandwerkliche Berufe, bildende Kunst, Musikinstrumentenbau
77	93214	Innenarchitekt/in
78		I N S G E S A M T

1) Dabei beinhaltet Anerkennung auf Gleichwertigkeit folgende Entscheidungen: Positiv - volle Gleichwertigkeit der Berufsqualifikation; Bescheid mit der "Auflage" einer Ausgleichsmaßnahme; Positiv- beschränkter Berufszugang nach HwO; Positiv - partieller Berufszugang; teilweise Gleichwertigkeit der Berufsqualifikation.

Gleichwertigkeit¹⁾ vor Rechtsbehelf ab 2012, Jahr des erste Bescheides, Berufshauptgruppe und Referenzberuf

Insgesamt	Entscheidung im Jahr						Lfd. Nr
	2017	2016	2015	2014	2013	2012	
17	1	2	5	2	3	4	50
335	60	36	52	31	107	49	51
19	3	2	4	4	4	2	52
9	2	1	3	2	—	1	53
7	3	2	1	—	—	1	54
140	51	34	41	6	—	8	55
33	7	6	4	7	9	—	56
3	—	—	—	—	—	3	57
102	34	22	15	7	11	13	58
34	17	9	4	—	4	—	59
43	12	8	10	—	2	11	60
24	5	4	1	7	5	2	61
1	—	1	—	—	—	—	62
430	103	174	34	60	59	—	63
119	91	21	7	—	—	—	64
1	—	—	—	1	—	—	65
304	9	152	26	58	59	—	66
1	1	—	—	—	—	—	67
1	—	—	1	—	—	—	68
4	2	1	—	1	—	—	69
1 620	185	427	365	372	270	1	70
1 579	185	427	365	371	231	—	71
37	—	—	—	—	37	—	72
4	—	—	—	1	2	1	73
144	—	—	144	—	—	—	74
144	—	—	144	—	—	—	75
9	3	—	2	1	3	—	76
9	3	—	2	1	3	—	77
10 987	2 102	2 069	1 965	1 618	2 115	1 118	78

9. Abgeschlossene Anerkennungsverfahren nach BQFG und HBQFG in Hessen mit Anerkennung auf

9.2 Nicht reglementierte Berufe

Lfd. Nr	Kenn- ziffer	Berufshauptgruppe — Referenzberuf
1		11 Land-, Tier- & Forstwirtschaftsberufe
2	11102	Fachkraft Agrarservice
3	11102	Landwirt/in
4	11113	Techniker/in Fachrichtung Agrartechnik (Staatlich gepr.)
5	11132	Agrartechnische(r) Assistent/in (Staatlich gepr.)
6	11193	Wirtschaftler/in für Landbau (Staatlich gepr.)
7	11193	Wirtschaftler/in für ökologischen Landbau (Staatlich gepr.)
8	11212	Tierwirt/in
9	11212	Tierwirt/in (ohne FR-Angabe)
10	11302	Pferdewirt/in (ohne FR-Angabe)
11	11402	Fischwirt/in
12	11502	Tierpfleger/in (ohne FR-Angabe)
13		12 Gartenbauberufe & Floristik
14	12102	Gärtner/in (ohne FR-Angabe)
15	12193	Gärtnermeister/in FR Gemüsebau
16	12202	Florist/in
17		21 Rohstoffgewinnung & -aufbereitung, Glas- & Keramikherstellung & -verarbeitung
18	21112	Bergbautechnologe/-technologin (ohne FR-Angabe)
19	21313	Techniker/in Fachrichtung Glastechnik (Staatlich gepr.)
20	21362	Feinoptiker/in
21	21362	Verfahrensmechaniker/in für Brillenoptik
22		22 Kunststoffherstellung & -verarbeitung, Holzbe- & -verarbeitung
23	22102	Verfahrensmechaniker/in für Kunststoff- und Kautschuktechnik (ohne FR-Angabe)
24	22212	Fahrzeuglackierer/in
25	22302	Holzbearbeitungsmechaniker/in
26	22332	Holzmechaniker/in (ohne FR-Angabe)
27	22342	Tischler/in
28		23 Papier- & Druckberufe, technische Mediengestaltung
29	23212	Mediengestalter/in Digital und Print (ohne FR-Angabe)
30	23282	Mediengestalter/in Flexografie
31	23322	Fotograf/in
32	23422	Buchbinder/in
33		24 Metallerzeugung & -bearbeitung, Metallbauberufe
34	24112	Verfahrensmechaniker/in in der Hütten- und Halbzeugindustrie (ohne FR-Angabe)
35	24202	Fachkraft für Metalltechnik (ohne FR-Angabe)
36	24232	Zerspanungsmechaniker/in
37	24293	Industriemeister/in Metall (Gepr.)
38	24412	Konstruktionsmechaniker/in
39	24412	Metallbauer/in
40	24412	Metallbauer/in (ohne FR-Angabe)
41	24413	Metallbautechniker/in (Staatlich gepr.)
42	24432	Taucher/in (Gepr.)
43	24512	Feinwerkmechaniker/in
44	24522	Werkzeugmechaniker/in
45		25 Maschinen- & Fahrzeugtechnikberufe
46	25102	Industriemechaniker/in
47	25103	Maschinenbautechniker/in (Staatlich gepr.)
48	25112	Fertigungsmechaniker/in

Gleichwertigkeit¹⁾ vor Rechtsbehelf ab 2012, Jahr des erste Bescheides, Berufshauptgruppe und Referenzberuf

Insgesamt	Entscheidung im Jahr						Lfd. Nr
	2017	2016	2015	2014	2013	2012	
20	2	3	—	2	9	4	1
1	—	—	—	—	1	—	2
9	2	—	—	2	2	3	3
1	—	—	—	—	1	—	4
1	—	—	—	—	1	—	5
1	—	—	—	—	1	—	6
1	—	—	—	—	1	—	7
1	—	—	—	—	—	1	8
2	—	1	—	—	1	—	9
1	—	1	—	—	—	—	10
1	—	—	—	—	1	—	11
1	—	1	—	—	—	—	12
8	1	—	1	1	3	2	13
6	1	—	1	1	3	—	14
1	—	—	—	—	—	1	15
1	—	—	—	—	—	1	16
6	1	1	1	—	3	—	17
3	1	1	—	—	1	—	18
1	—	—	—	—	1	—	19
1	—	—	—	—	1	—	20
1	—	—	1	—	—	—	21
42	7	10	9	6	7	3	22
1	1	—	—	—	—	—	23
6	1	3	1	—	1	—	24
1	—	1	—	—	—	—	25
4	—	2	2	—	—	—	26
30	5	4	6	6	6	3	27
7	1	—	1	1	3	1	28
3	—	—	—	1	2	—	29
2	1	—	1	—	—	—	30
1	—	—	—	—	—	1	31
1	—	—	—	—	1	—	32
134	26	34	27	20	13	14	33
2	—	—	—	1	1	—	34
51	15	19	10	7	—	—	35
20	4	3	4	5	3	1	36
1	—	—	—	—	—	1	37
6	2	1	1	1	1	—	38
6	—	—	—	—	—	6	39
22	3	4	8	4	3	—	40
1	—	—	—	—	1	—	41
2	2	—	—	—	—	—	42
19	—	6	3	2	3	5	43
4	—	1	1	—	1	1	44
210	28	51	30	40	43	18	45
52	8	10	8	11	13	2	46
5	—	2	—	—	3	—	47
2	—	—	—	2	—	—	48

9. Abgeschlossene Anerkennungsverfahren nach BQFG und HBQFG in Hessen mit Anerkennung auf

9.2 Nicht reglementierte Berufe

Lfd. Nr	Kenn- ziffer	Berufshauptgruppe — Referenzberuf
49	25122	Maschinen- und Anlagenführer/in
50	25212	Karosserie- und Fahrzeugbaumechaniker/in (ohne FR-Angabe)
51	25212	Kraftfahrzeugmechatroniker/in
52	25212	Kraftfahrzeugservicemechaniker/in
53	25212	Mechaniker/in für Karosserieinstandhaltungstechnik
54	25222	Land- und Baumaschinenmechatroniker/in
55	25222	Mechaniker/in für Land- und Baumaschinentechnik
56	25232	Fluggerätmechaniker/in (ohne FR-Angabe)
57	25252	Zweiradmechaniker/in (ohne FR-Angabe)
58		26 Mechatronik-, Energie- & Elektroberufe
59	26112	Mechatroniker/in
60	26113	Techniker/in - Automatisierungstechnik / Mechatronik (Staatlich gepr.)
61	26122	Elektroniker/in für Automatisierungstechnik
62	26212	Elektroniker/in für Gebäude- und Infrastruktursysteme
63	26222	Elektroniker/in für Maschinen und Antriebstechnik
64	26252	Elektroanlagenmonteur/in
65	26252	Elektroniker/in
66	26252	Elektroniker/in (ohne FR-Angabe)
67	26252	Elektroniker/in für Betriebstechnik
68	26252	Industrieelektriker/in (ohne FR-Angabe)
69	26262	Elektroanlagenmonteur/in
70	26302	Elektroniker/in für Geräte und Systeme
71	26303	Elektrotechniker/in (Staatlich gepr.)
72	26303	Techniker/in Fachrichtung Elektrotechnik (Staatlich gepr.)
73	26312	Elektroniker/in für Geräte und Systeme
74	26312	Elektroniker/in für Informations- und Systemtechnik
75	26312	Informations- und Telekommunikationssystem-Elektroniker/in
76	26312	Informationselektroniker/in
77	26312	Systemelektroniker/in
78		27 Technische Forschungs-, Entwicklungs-, Konstruktions- & Produktionssteuerungsberufe
79	27212	Bauzeichner/in
80	27212	Technische(r) Produktdesigner/in (ohne FR-Angabe)
81	27212	Technische(r) Systemplaner/in (ohne FR-Angabe)
82		28 Textil- & Lederberufe
83	28102	Produktionsmechaniker/in-Textil
84	28103	Textiltechniker/in (Staatlich gepr.)
85	28122	Produktprüfer/in-Textil
86	28122	Textilgestalter/in im Handwerk (ohne FR-Angabe)
87	28222	Maßschneider/in
88	28222	Modenäher/in
89	28222	Modeschneider/in
90	28222	Textil- und Modenäher/in
91	28222	Textil- und Modeschneider/in
92	28222	Änderungsschneider/in
93	28232	Polster- und Dekorationsnäher/in
94	28232	Technische(r) Konfektionär/in
95	28332	Schuhfertiger/in
96	28332	Schuhmacher/in

Gleichwertigkeit¹⁾ vor Rechtsbehelf ab 2012, Jahr des erste Bescheides, Berufshauptgruppe und Referenzberuf

Insgesamt	Entscheidung im Jahr						Lfd. Nr
	2017	2016	2015	2014	2013	2012	
16	3	3	1	2	4	3	49
3	1	1	1	—	—	—	50
117	13	34	17	22	19	12	51
1	—	—	—	—	1	—	52
1	—	—	—	—	1	—	53
1	—	—	1	—	—	—	54
4	—	—	—	1	2	1	55
7	3	1	2	1	—	—	56
1	—	—	—	1	—	—	57
808	207	212	206	113	54	16	58
11	4	3	2	2	—	—	59
2	—	—	—	2	—	—	60
17	6	4	5	2	—	—	61
9	4	1	1	2	1	—	62
19	3	6	7	2	1	—	63
24	24	—	—	—	—	—	64
11	—	—	—	—	—	11	65
510	123	135	153	70	29	—	66
43	12	13	4	7	5	2	67
56	17	13	13	8	5	—	68
33	—	11	8	11	3	—	69
7	7	—	—	—	—	—	70
1	—	1	—	—	—	—	71
1	—	—	—	—	1	—	72
19	—	8	1	4	5	1	73
10	3	4	2	1	—	—	74
10	2	2	3	1	1	1	75
23	2	11	6	1	2	1	76
2	—	—	1	—	1	—	77
39	18	7	7	2	5	—	78
19	12	—	3	2	2	—	79
16	6	6	3	—	1	—	80
4	—	1	1	—	2	—	81
35	7	6	5	5	10	2	82
1	—	—	1	—	—	—	83
1	—	—	—	—	1	—	84
1	—	—	—	1	—	—	85
1	—	1	—	—	—	—	86
9	3	1	—	2	2	1	87
2	—	—	1	—	1	—	88
6	—	1	—	1	4	—	89
2	2	—	—	—	—	—	90
1	1	—	—	—	—	—	91
6	—	1	2	1	1	1	92
2	—	1	1	—	—	—	93
1	—	—	—	—	1	—	94
1	1	—	—	—	—	—	95
1	—	1	—	—	—	—	96

9. Abgeschlossene Anerkennungsverfahren nach BQFG und HBQFG in Hessen mit Anerkennung auf

9.2 Nicht reglementierte Berufe

Lfd. Nr	Kenn- ziffer	Berufshauptgruppe — Referenzberuf
97		29 Lebensmittelherstellung & -verarbeitung
98	29112	Brauer/in und Mälzer/in
99	29202	Fachkraft für Lebensmitteltechnik
100	29212	Müller/in (Verfahrenstechnologe/-technologin in der Mühlen- und Futtermittelwirtschaft)
101	29222	Bäcker/in
102	29222	Konditor/in
103	29232	Fleischer/in
104	29252	Milchtechnologe/-technologin
105	29262	Fachkraft für Süßwarentechnik (ohne FR-Angabe)
106	29293	Müllermeister/in
107	29302	Koch/Köchin
108	29393	Küchenmeister/in (Gepr.)
109		31 Bauplanungs-, Architektur- & Vermessungsberufe
110	31102	Bautechnische(r) Assistent/in (Staatlich gepr.)
111	31103	Bautechniker/in (Staatlich gepr.)
112	31103	Techniker/in Fachrichtung Bautechnik (Staatlich gepr.)
113	31132	Fachkraft für Straßen- und Verkehrstechnik
114	31142	Fachkraft für Wasserwirtschaft
115	31212	Vermessungstechniker/in (ohne FR-Angabe)
116	31222	Geomatiker/in
117		32 Hoch- & Tiefbauberufe
118	32102	Hochbaufacharbeiter/in
119	32112	Beton- und Stahlbetonbauer/in
120	32122	Maurer/in
121	32142	Dachdecker/in (ohne FR-Angabe)
122	32193	Polier/in (Gepr.)
123	32222	Straßenbauer/in
124	32242	Brunnenbauer/in
125		33 (Innen-)Ausbauberufe
126	33112	Fliesen-, Platten- und Mosaikleger/in
127	33132	Parkettleger/in
128	33212	Bauten- und Objektbeschichter/in
129	33212	Maler/in und Lackierer/in
130	33212	Maler/in und Lackierer/in (ohne FR-Angabe)
131	33222	Stuckateur/in
132	33302	Ausbaufacharbeiter/in
133	33302	Trockenbaumonteur/in
134	33322	Zimmerer/Zimmerin
135	33342	Glaser/in (ohne FR-Angabe)
136		34 Gebäude- & versorgungstechnische Berufe
137	34202	Klempner/in
138	34212	Anlagenmechaniker/in für Sanitär-, Heizungs- und Klimatechnik
139	34232	Mechatroniker/in für Kältetechnik
140	34312	Fachkraft für Abwassertechnik
141	34342	Anlagenmechaniker/in
142	34342	Behälter- und Apparatebauer/in
143		41 Mathematik-, Biologie-, Chemie- & Physikberufe
144	41212	Biologielaborant/in

Gleichwertigkeit¹⁾ vor Rechtsbehelf ab 2012, Jahr des erste Bescheides, Berufshauptgruppe und Referenzberuf

Insgesamt	Entscheidung im Jahr						Lfd. Nr
	2017	2016	2015	2014	2013	2012	
121	15	30	21	31	21	3	97
2	—	—	—	2	—	—	98
14	3	1	2	6	2	—	99
1	—	—	1	—	—	—	100
12	2	5	1	2	2	—	101
10	1	4	1	—	3	1	102
1	—	—	—	—	1	—	103
4	—	1	—	2	1	—	104
1	—	—	—	1	—	—	105
1	—	—	1	—	—	—	106
71	9	18	15	16	11	2	107
4	—	1	—	2	1	—	108
22	7	5	3	2	5	—	109
1	—	1	—	—	—	—	110
7	2	—	—	—	5	—	111
1	1	—	—	—	—	—	112
1	1	—	—	—	—	—	113
1	—	1	—	—	—	—	114
10	3	3	3	1	—	—	115
1	—	—	—	1	—	—	116
45	8	13	8	9	6	1	117
4	—	2	—	1	—	1	118
2	—	1	1	—	—	—	119
32	6	9	6	7	4	—	120
3	1	1	—	1	—	—	121
1	—	—	1	—	—	—	122
1	1	—	—	—	—	—	123
2	—	—	—	—	2	—	124
37	7	9	11	3	6	1	125
1	—	—	1	—	—	—	126
2	1	—	1	—	—	—	127
2	—	1	—	1	—	—	128
1	—	—	—	—	—	1	129
23	5	7	7	2	2	—	130
1	—	—	—	—	1	—	131
2	1	—	—	—	1	—	132
1	—	—	—	—	1	—	133
3	—	1	1	—	1	—	134
1	—	—	1	—	—	—	135
71	12	20	19	11	5	4	136
3	—	—	1	2	—	—	137
48	6	12	16	8	3	3	138
12	5	4	—	1	1	1	139
3	—	—	2	—	1	—	140
4	—	4	—	—	—	—	141
1	1	—	—	—	—	—	142
47	6	13	13	8	7	—	143
9	1	1	4	1	2	—	144

9. Abgeschlossene Anerkennungsverfahren nach BQFG und HBQFG in Hessen mit Anerkennung auf

9.2 Nicht reglementierte Berufe

Lfd. Nr	Kenn- ziffer	Berufshauptgruppe — Referenzberuf
145	41312	Chemikant/in
146	41312	Pharmakant/in
147	41312	Produktionsfachkraft Chemie
148	41322	Chemielaborant/in
149	41322	Chemielaborjungwerker/in
150	41413	Physiktechniker/in (Staatlich gepr.)
151	41432	Baustoffprüfer/in
152		43 Informatik-, Informations- & Kommunikationstechnologieberufe
153	43102	Fachinformatiker/in (ohne FR-Angabe)
154	43112	Informatikkaufmann/-kauffrau
155	43113	Wirtschaftsinformatiker/in (Gepr.) Certified IT Business Engineer
156	43233	IT-Ökonom/in (Gepr.) Certified IT Marketing Manager
157	43394	IT-Projektleiter/in (Gepr.) Certified IT Business Manager
158	43403	Informatiker/in (Staatlich gepr.)
159		51 Verkehrs- & Logistikberufe (außer Fahrzeugführung)
160	51312	Fachkraft für Lagerlogistik
161	51312	Fachlagerist/in
162	51322	Fachkraft für Kurier-, Express- und Postdienstleistungen
163	51422	Servicekaufmann/-kauffrau im Luftverkehr
164	51522	Eisenbahner/in im Betriebsdienst (ohne FR-Angabe)
165	51622	Kaufmann/Kauffrau für Spedition und Logistikdienstleistung
166	51632	Kaufmann/Kauffrau im Eisenbahn- und Straßenverkehr
167		52 Führer/innen von Fahrzeug- & Transportgeräten
168	52122	Berufskraftfahrer/in
169	52182	Servicefahrer/in
170	52522	Baugeräteführer/in
171		53 Schutz-, Sicherheits- & Überwachungsberufe
172	53112	Fachkraft für Schutz und Sicherheit
173	53112	Servicekraft für Schutz und Sicherheit
174		61 Einkaufs-, Vertriebs- & Handelsberufe
175	61203	Handelsfachwirt/in (Gepr.)
176	61212	Kaufmann/Kauffrau im Groß- und Außenhandel (ohne FR-Angabe)
177	61312	Immobilienkaufmann/-kauffrau
178		62 Verkaufsberufe
179	62102	Kaufmann/Kauffrau im Einzelhandel
180	62102	Verkäufer/in
181	62252	Einrichtungsfachberater/in (Staatlich gepr.)
182	62272	Automobilkaufmann/-kauffrau
183	62302	Fachverkäufer/in im Lebensmittelhandwerk (ohne FR-Angabe)
184	62412	Pharmazeutisch-kaufmännische(r) Angestellte(r)
185		63 Tourismus-, Hotel- & Gaststättenberufe
186	63112	Kaufmann/Kauffrau für Tourismus und Freizeit
187	63112	Tourismuskaufmann/-kauffrau (Kaufmann/Kauffrau für Privat- und Geschäftsreisen)
188	63122	Sportfachmann/-fachfrau
189	63212	Assistent/in für das Hotel-, Gaststätten- und Fremdenverkehrsgewerbe (Staatlich gepr.)
190	63212	Hotelkaufmann/-kauffrau
191	63222	Hotelfachmann/-fachfrau
192	63302	Fachkraft im Gastgewerbe

Gleichwertigkeit¹⁾ vor Rechtsbehelf ab 2012, Jahr des erste Bescheides, Berufshauptgruppe und Referenzberuf

Insgesamt	Entscheidung im Jahr						Lfd. Nr
	2017	2016	2015	2014	2013	2012	
10	2	4	—	2	2	—	145
1	1	—	—	—	—	—	146
3	—	1	2	—	—	—	147
20	2	6	6	5	1	—	148
1	—	1	—	—	—	—	149
1	—	—	—	—	1	—	150
2	—	—	1	—	1	—	151
57	13	18	10	10	6	—	152
48	11	15	10	7	5	—	153
5	1	2	—	2	—	—	154
1	1	—	—	—	—	—	155
1	—	1	—	—	—	—	156
1	—	—	—	—	1	—	157
1	—	—	—	1	—	—	158
28	9	6	6	5	2	—	159
2	—	—	1	—	1	—	160
1	—	—	1	—	—	—	161
3	1	1	—	—	1	—	162
2	—	1	—	1	—	—	163
8	3	1	2	2	—	—	164
11	4	3	2	2	—	—	165
1	1	—	—	—	—	—	166
16	5	4	2	3	2	—	167
10	4	1	2	3	—	—	168
1	—	1	—	—	—	—	169
5	1	2	—	—	2	—	170
4	1	2	—	1	—	—	171
3	1	1	—	1	—	—	172
1	—	1	—	—	—	—	173
5	1	1	1	—	2	—	174
2	—	1	—	—	1	—	175
2	1	—	1	—	—	—	176
1	—	—	—	—	—	1	177
126	19	20	27	24	31	5	178
45	8	5	14	8	8	2	179
74	11	13	12	15	20	3	180
1	—	—	1	—	—	—	181
1	—	—	—	—	1	—	182
1	—	—	—	—	1	—	183
4	—	2	—	1	1	—	184
107	21	22	31	15	14	4	185
6	—	1	2	1	2	—	186
18	2	6	7	2	1	—	187
2	1	1	—	—	—	—	188
1	—	—	—	—	1	—	189
18	5	3	5	2	2	1	190
38	7	5	13	6	7	—	191
6	2	2	1	1	—	—	192

9. Abgeschlossene Anerkennungsverfahren nach BQFG und HBQFG in Hessen mit Anerkennung auf

9.2 Nicht reglementierte Berufe

Lfd. Nr	Kenn- ziffer	Berufshauptgruppe — Referenzberuf
193	63302	Restaurantfachmann/-fachfrau
194	63312	Fachmann/Fachfrau für Systemgastronomie
195		71 Berufe in Unternehmensführung & -organisation
196	71302	Industrie Kaufmann/-kauffrau
197	71303	Betriebswirt/in
198	71303	Betriebswirt/in (Gepr.)
199	71303	Technische(r) Fachwirt/in (Gepr.)
200	71303	Wirtschaftsfachwirt/in (Gepr.)
201	71402	Büro Kaufmann/-kauffrau
202	71402	Kaufmann/Kauffrau für Bürokommunikation
203	71402	Kaufmann/Kauffrau für Büromanagement
204	71403	Betriebswirt/in für Kommunikation und Büromanagement (Staatlich gepr.)
205	71403	Fach Kaufmann/-kauffrau für Büro- und Projektorganisation
206	71424	Dolmetscher/in (Staatlich gepr.)
207	71424	Dolmetscher/in für Deutsche Gebärdensprache (DGS)(Staatlich gepr.)
208	71424	Dolmetscher/in für [Bezeichnung der gewählten Sprache] (Staatlich gepr.)
209	71424	Dolmetscher/in, öffentlich bestellt und allgemein vereidigt
210	71424	Übersetzer/in (Staatlich gepr.)
211	71424	Übersetzer/in für [Bezeichnung der gewählten Sprache](Staatlich gepr.)
212	71424	Übersetzer/in und Dolmetscher/in (Staatlich gepr.)
213		72 Berufe in Finanzdienstleistungen, Rechnungswesen & Steuerberatung
214	72112	Bank Kaufmann/-kauffrau
215	72113	Bankfachwirt/in (Gepr.)
216	72132	Kaufmann/Kauffrau für Versicherungen und Finanzen (ohne FR-Angabe)
217	72213	Betriebswirt/in für Steuern, Rechnungslegung und Controlling
218	72213	Bilanzbuchhalter/in (Gepr.)
219	72234	Controller/in (Gepr.)
220	72302	Steuerfachangestellte(r)
221		73 Berufe in Recht & Verwaltung
222	73202	Verwaltungsfachangestellte(r) (ohne FR-Angabe)
223	73212	Sozialversicherungsfachangestellte(r) (ohne FR-Angabe)
224	73332	Fachangestellte(r) für Medien- und Informationsdienste
225	73332	Fachangestellte(r) für Medien- und Informationsdienste (ohne FR-Angabe)
226		81 Medizinische Gesundheitsberufe
227	81102	Medizinische(r) Fachangestellte(r)
228	81112	Zahnmedizinische(r) Fachangestellte(r)
229	81142	Tiermedizinische(r) Fachangestellte(r)
230	81342	Rettungssanitäter/in (Hessen)
231	81783	Osteopath/in
232		82 Nichtmedizinische Gesundheits-, Körperpflege- & Wellnessberufe, Medizintechnik
233	82312	Friseur/in
234	82322	Kosmetiker/in
235	82522	Augenoptiker/in
236	82542	Zahn techniker/in
237		83 Erziehung, soziale & hauswirtschaftliche Berufe, Theologie
238	83112	Erzieher/in (Staatlich gepr.)
239	83112	Kinderpfleger/in (Staatlich gepr.)

Gleichwertigkeit¹⁾ vor Rechtsbehelf ab 2012, Jahr des erste Bescheides, Berufshauptgruppe und Referenzberuf

Insgesamt	Entscheidung im Jahr						Lfd. Nr
	2017	2016	2015	2014	2013	2012	
16	4	4	2	2	1	3	193
2	—	—	1	1	—	—	194
361	58	69	71	66	85	12	195
5	—	1	1	2	1	—	196
1	—	—	—	1	—	—	197
2	1	—	—	1	—	—	198
1	—	—	1	—	—	—	199
2	1	—	1	—	—	—	200
94	—	3	7	38	39	7	201
21	—	1	2	10	3	5	202
151	50	50	48	3	—	—	203
1	—	—	—	1	—	—	204
1	—	—	—	—	1	—	205
14	—	—	—	—	14	—	206
10	—	—	—	—	10	—	207
5	1	—	—	—	4	—	208
1	—	—	1	—	—	—	209
5	—	—	—	2	3	—	210
32	5	13	6	8	—	—	211
15	—	1	4	—	10	—	212
39	14	9	3	4	8	1	213
13	6	2	1	2	1	1	214
1	1	—	—	—	—	—	215
2	—	1	1	—	—	—	216
1	—	—	—	—	1	—	217
10	1	2	—	1	6	—	218
11	6	4	1	—	—	—	219
1	—	—	—	1	—	—	220
9	1	1	1	2	3	1	221
4	—	—	1	1	2	—	222
1	—	—	—	—	1	—	223
1	—	—	—	—	—	1	224
3	1	1	—	1	—	—	225
58	13	9	12	5	18	1	226
17	3	2	6	3	3	—	227
14	5	4	2	2	—	1	228
12	4	1	—	—	7	—	229
1	—	1	—	—	—	—	230
14	1	1	4	—	8	—	231
106	19	27	22	12	16	10	232
55	8	15	9	6	9	8	233
8	1	2	3	—	2	—	234
7	2	1	3	1	—	—	235
36	8	9	7	5	5	2	236
54	47	—	—	4	3	—	237
4	—	—	—	4	—	—	238
1	—	—	—	—	1	—	239

9. Abgeschlossene Anerkennungsverfahren nach BQFG und HBQFG in Hessen mit Anerkennung auf

9.2 Nicht reglementierte Berufe

Lfd. Nr	Kenn- ziffer	Berufshauptgruppe — Referenzberuf
240	83123	Sozialsekretär/in (Gepr.)
241	83142	Fachkraft - Betreuung
242		84 Lehrende & ausbildende Berufe
243	84213	Lehrer/in der Bürowirtschaft (Staatlich gepr.)
244	84223	Praxisanleitung
245	84444	Lehrer/in der Informationsverarbeitung (Staatlich gepr.)
246		92 Werbung, Marketing, kaufmännische & redaktionelle Medienberufe
247	92112	Kaufmann/Kauffrau für Marketingkommunikation
248	92113	Fachwirt/in für Marketing (Gepr.)
249		93 Produktdesign & kunsthandwerkliche Berufe, bildende Kunst, Musikinstrumentenbau
250	93232	Raumausstatter/in
251	93522	Goldschmied/in
252	93593	Gold- und Silberschmiedemeister/in
253		94 Darstellende & unterhaltende Berufe
254	94512	Fachkraft für Veranstaltungstechnik
255		Z u s a m m e n

1) Dabei beinhaltet Anerkennung auf Gleichwertigkeit folgende Entscheidungen: Positiv - volle Gleichwertigkeit der Berufsqualifikation; Bescheid mit der "Auflage" einer Ausgleichsmaßnahme; Positiv- beschränkter Berufszugang nach HwO; Positiv - partieller Berufszugang; teilweise Gleichwertigkeit der Berufsqualifikation.

Gleichwertigkeit¹⁾ vor Rechtsbehelf ab 2012, Jahr des erste Bescheides, Berufshauptgruppe und Referenzberuf

Insgesamt	Entscheidung im Jahr						Lfd. Nr
	2017	2016	2015	2014	2013	2012	
2	—	—	—	—	2	—	240
47	47	—	—	—	—	—	241
53	—	1	—	—	52	—	242
45	—	—	—	—	45	—	243
1	—	1	—	—	—	—	244
7	—	—	—	—	7	—	245
8	2	1	2	1	2	—	246
7	2	—	2	1	2	—	247
1	—	1	—	—	—	—	248
6	—	1	2	—	—	3	249
3	—	1	2	—	—	—	250
1	—	—	—	—	—	1	251
2	—	—	—	—	—	2	252
1	—	—	1	—	—	—	253
1	—	—	1	—	—	—	254
2 690	576	605	553	406	444	106	255

10. Anerkennungsverfahren¹⁾ nach BQFG und HBQFG in Hessen 2017 nach

Lfd. Nr	Kreisfreie Stadt (St.) — Landkreis	Ins-gesamt	abge-schlossene Verfahren		
				positiv - volle Gleichwertigkeit	Auflage einer Ausgleichsmaßnahme
1	Darmstadt, Wissenschaftsstadt	120	74	37	30
2	Frankfurt am Main, Stadt	1 029	594	259	251
3	Offenbach am Main, Stadt	229	134	61	60
4	Wiesbaden, Landeshauptstadt	195	120	58	50
5	Bergstraße	97	54	28	14
6	Darmstadt-Dieburg	120	62	30	22
7	Groß-Gerau	186	117	80	26
8	Hochtaunuskreis	166	89	33	44
9	Main-Kinzig-Kreis	267	147	76	44
10	Main-Taunus-Kreis	237	139	60	68
11	Odenwaldkreis	55	30	13	16
12	Offenbach	324	183	86	82
13	Rheingau-Taunus-Kreis	95	53	33	12
14	Wetteraukreis	144	85	41	25
15	Reg.-Bez. D a r m s t a d t	3 264	1 881	895	744
16	Gießen	99	69	35	16
17	Lahn-Dill-Kreis	115	71	60	5
18	Limburg-Weilburg	73	40	20	18
19	Marburg-Biedenkopf	76	38	12	19
20	Vogelsbergkreis	23	14	5	8
21	Reg.-Bez. G i e ß e n	386	232	132	66
22	Kassel, documenta-Stadt	196	119	66	31
23	Fulda	172	131	111	10
24	Hersfeld-Rotenburg	40	26	13	5
25	Kassel	56	28	18	7
26	Schwalm-Eder-Kreis	23	13	5	6
27	Waldeck-Frankenberg	83	57	19	34
28	Werra-Meißner-Kreis	25	18	11	7
29	Reg.-Bez. K a s s e l	595	392	243	100
30	H e s s e n	4 245	2 505	1 270	910
31	Wohnort nicht in Hessen	624	328	138	176
32	I n s g e s a m t	4 869	2 833	1 408	1 086

1) Zuordnung der Antragstellenden nach dem Wohnort.

Verwaltungsbezirken und Entscheidung vor Rechtsbehelf

Entscheidung vor Rechtsbehelf				sonstige Erledigung - Verfahren ohne Bescheid beendet	noch keine Entscheidung	Lfd. Nr
positiv (beschränkter Berufszugang nach HwO)	teilweise Gleichwertigkeit	positiv-partieller Berufszugang	negativ			
—	5	—	2	1	45	1
5	45	4	30	26	409	2
1	6	1	5	7	88	3
—	5	—	7	4	71	4
1	5	—	6	2	41	5
1	3	1	5	1	57	6
1	6	—	4	6	63	7
—	5	1	6	13	64	8
—	13	—	14	6	114	9
2	4	1	4	7	91	10
—	1	—	—	2	23	11
1	7	1	6	4	137	12
—	2	—	6	3	39	13
—	7	—	12	4	55	14
12	114	9	107	86	1 297	15
—	6	1	11	4	26	16
—	4	—	2	—	44	17
—	—	—	2	4	29	18
—	4	1	2	6	32	19
—	—	—	1	—	9	20
—	14	2	18	14	140	21
1	14	—	7	10	67	22
—	7	—	3	2	39	23
—	4	—	4	2	12	24
—	2	—	1	1	27	25
—	1	—	1	—	10	26
—	1	—	3	4	22	27
—	—	—	—	—	7	28
1	29	—	19	19	184	29
13	157	11	144	119	1 621	30
—	3	—	11	26	270	31
13	160	11	155	145	1 891	32